

KVT | 卡扣式可分电缆格兰头

适用于带连接器电缆, M20 - M63 / IP54 / UL type 12



KVT是一种圆形的卡扣式可分电缆格兰头,可快速轻松地安装和密封带连接器或完整线束的电缆。它同样也适用于不带端子或连接器的电气,气动或液压管线以及波纹管(例如引入控制面板,机柜或机械设备),并提供满足IP54 / UL type 12标准的密封性。

电缆格兰头易于安装。将预制电缆放置在穿芯中,穿芯插入半个格兰头位置。根据电缆格兰头的尺寸,可以安装一个,两个或四个单独的穿芯。通过使用多孔穿芯,一个电缆格兰头最多可布置16根线。

包装中包括聚酰胺螺母和密封圈。

若将D-Sub, DVI或PROFIBUS连接器与可分式电缆格兰头KVT结合使用,需要使用特殊螺母。

IP54



UL TYPE 12



C UL US



DNV



RIWA



HL3 EN 45545-2



ECOLAB certified



RoHS compliant



Made in Germany

规格

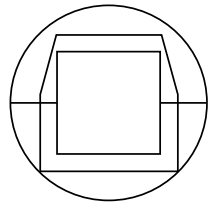
IP防护等级 (EN 60529)	IP54
UL类型等级 (UL 50E)	UL Type 12
材料	聚碳酸酯
阻燃等级	UL94-V0, 自熄灭
温度	-30 C° 到 100 C°
属性	无卤, 无硅
安装形式	锁头螺母拧紧

产品优势

- 适用于带连接器以及标准电缆的路径规划
- 有端头的电缆组件的品质得以延续
- 系统升级改造和维护变得简单快速
- 高安装密度, 广泛的框架和穿芯型号可供选择
- 适用标准或者公制尺寸
- 六角形的螺钉含在送货里
- 当使用双孔或四孔穿芯时, 可以大大增加安装密度

产品类型和尺寸

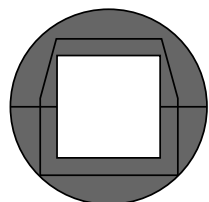
KVT 20 gy



订货号	45034
EAN	4251269311147
包装单位	10
电缆的数量	4
电缆的最大直径	11 mm
颜色	灰色 (类似RAL 7035)
外径	40 mm

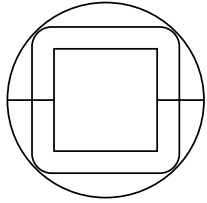
安装高度	20,5 mm
公制孔尺寸	M20
圆形开孔尺寸	20,3 mm
线的长度	M20 x 1,5
用穿芯安装	1 x KT 小

KVT 20 bk



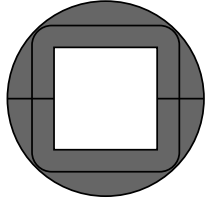
订货号	45024
EAN	4251269311062
包装单位	10
电缆的数量	4
电缆的最大直径	11 mm
颜色	黑色
外径	40 mm

安装高度	20,5 mm
公制孔尺寸	M20
圆形开孔尺寸	20,3 mm
线的长度	M20 x 1,5
用穿芯安装	1 x KT 小

KVT 25 gy

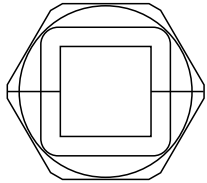
订货号 **45035**
 EAN **4251269311154**
 包装单位 **10**
 电缆的数量 **4**
 电缆的最大直径 **15 mm**
 颜色 灰色 (类似RAL 7035)
 外径 **40 mm**

安装高度 **20,5 mm**
 公制孔尺寸 **M25**
 圆形开孔尺寸 **25,3 mm**
 线 **M25 × 1,5**
 线的长度 **14 mm**
 用穿芯安装 **1 x KT 小**

KVT 25 bk

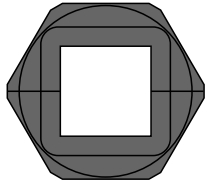
订货号 **45025**
 EAN **4251269311079**
 包装单位 **10**
 电缆的数量 **4**
 电缆的最大直径 **15 mm**
 颜色 黑色
 外径 **40 mm**

安装高度 **20,5 mm**
 公制孔尺寸 **M25**
 圆形开孔尺寸 **25,3 mm**
 线 **M25 × 1,5**
 线的长度 **14 mm**
 用穿芯安装 **1 x KT 小**

KVT 32 gy

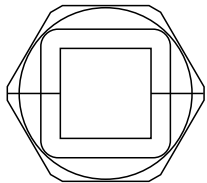
订货号 **45036**
 EAN **4251269311161**
 包装单位 **10**
 电缆的数量 **4**
 电缆的最大直径 **17 mm**
 颜色 灰色 (类似RAL 7035)
 外径 **40 mm**

安装高度 **20,5 mm**
 公制孔尺寸 **M32**
 圆形开孔尺寸 **32,3 mm**
 线 **M32 × 1,5**
 线的长度 **14 mm**
 用穿芯安装 **1 x KT 小**

KVT 32 bk

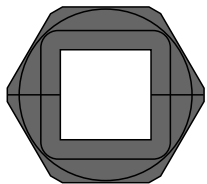
订货号 **45026**
 EAN **4251269311086**
 包装单位 **10**
 电缆的数量 **4**
 电缆的最大直径 **17 mm**
 颜色 黑色
 外径 **40 mm**

安装高度 **20,5 mm**
 公制孔尺寸 **M32**
 圆形开孔尺寸 **32,3 mm**
 线 **M32 × 1,5**
 线的长度 **14 mm**
 用穿芯安装 **1 x KT 小**

KVT 32 + KGM-SUB-D9 gy

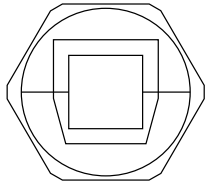
订货号 **45037**
 EAN **4251269311178**
 包装单位 **10**
 电缆的数量 **4**
 电缆的最大直径 **17 mm**
 颜色 灰色 (类似RAL 7035)
 外径 **40 mm**

安装高度 **20,5 mm**
 公制孔尺寸 **M32**
 圆形开孔尺寸 **32,3 mm**
 线 **M32 × 1,5**
 线的长度 **14 mm**
 用穿芯安装 **1 x KT 小**

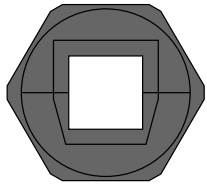
KVT 32 + KGM-SUB-D9 bk

订货号 **45027**
 EAN **4251269311093**
 包装单位 **10**
 电缆的数量 **4**
 电缆的最大直径 **17 mm**
 颜色 黑色
 外径 **40 mm**

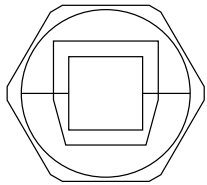
安装高度 **20,5 mm**
 公制孔尺寸 **M32**
 圆形开孔尺寸 **32,3 mm**
 线 **M32 × 1,5**
 线的长度 **14 mm**
 用穿芯安装 **1 x KT 小**

KVT 40 gy

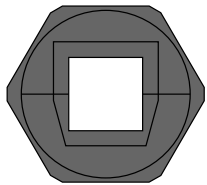
订货号	45203	安装高度	20,5 mm
EAN	4251269311307	公制孔尺寸	M40
包装单位	10	圆形开孔尺寸	40,4 mm
电缆的数量	4	线	M40 × 1,5
电缆的最大直径	17 mm	线的长度	14 mm
颜色	灰色 (类似RAL 7035)	用穿芯安装	1 x KT 小
外径	50 mm		

KVT 40 bk

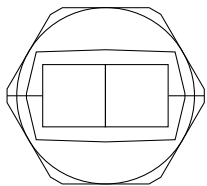
订货号	45028	安装高度	20,5 mm
EAN	4251269311109	公制孔尺寸	M40
包装单位	10	圆形开孔尺寸	40,4 mm
电缆的数量	4	线	M40 × 1,5
电缆的最大直径	17 mm	线的长度	14 mm
颜色	黑色	用穿芯安装	1 x KT 小
外径	50 mm		

KVT 40 + KGM-PB gy

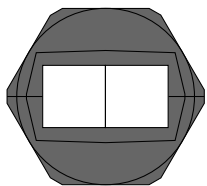
订货号	45205	安装高度	20,5 mm
EAN	4251269311321	公制孔尺寸	M40
包装单位	10	圆形开孔尺寸	40,4 mm
电缆的数量	4	线	M40 × 1,5
电缆的最大直径	17 mm	线的长度	14 mm
颜色	灰色 (类似RAL 7035)	用穿芯安装	1 x KT 小
外径	50 mm		

KVT 40 + KGM-PB bk

订货号	45029	安装高度	20,5 mm
EAN	4251269311116	公制孔尺寸	M40
包装单位	10	圆形开孔尺寸	40,4 mm
电缆的数量	4	线	M40 × 1,5
电缆的最大直径	17 mm	线的长度	14 mm
颜色	黑色	用穿芯安装	1 x KT 小
外径	50 mm		

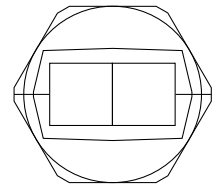
KVT 50-2 gy

订货号	45204	安装高度	20,5 mm
EAN	4251269311314	公制孔尺寸	M50
包装单位	5	圆形开孔尺寸	50,4 mm
电缆的数量	8	线	M50 × 1,5
电缆的最大直径	17 mm	线的长度	14 mm
颜色	灰色 (类似RAL 7035)	用穿芯安装	2 x KT 小
外径	60 mm		

KVT 50-2 bk

订货号	45030	安装高度	20,5 mm
EAN	4251269311123	公制孔尺寸	M50
包装单位	5	圆形开孔尺寸	50,4 mm
电缆的数量	8	线	M50 × 1,5
电缆的最大直径	17 mm	线的长度	14 mm
颜色	黑色	用穿芯安装	2 x KT 小
外径	60 mm		

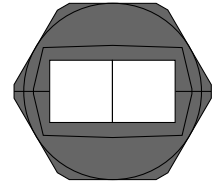
KVT 50-2 + KGM-SUB-D25 gy



订货号 **45206**
EAN **4251269311338**
包装单位 **5**
电缆的数量 **8**
电缆的最大直径 **17 mm**
颜色 **灰色 (类似RAL 7035)**
外径 **60 mm**

安装高度 **20,5 mm**
公制孔尺寸 **M50**
圆形开孔尺寸 **50,4 mm**
线 **M50 × 1,5**
线的长度 **14 mm**
用穿芯安装 **2 x KT 小**

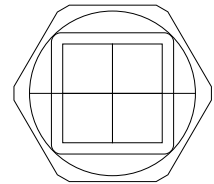
KVT 50-2 + KGM-SUB-D25 bk



订货号 **45031**
EAN **4251269311130**
包装单位 **5**
电缆的数量 **8**
电缆的最大直径 **17 mm**
颜色 **黑色**
外径 **60 mm**

安装高度 **20,5 mm**
公制孔尺寸 **M50**
圆形开孔尺寸 **50,4 mm**
线 **M50 × 1,5**
线的长度 **14 mm**
用穿芯安装 **2 x KT 小**

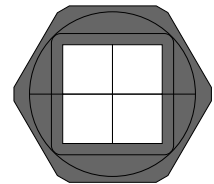
KVT 63|4 gy



订货号 **45215**
EAN **4251269311352**
包装单位 **5**
电缆的数量 **16**
电缆的最大直径 **16 mm**
颜色 **灰色 (类似RAL 7035)**
外径 **70,5 mm**

安装高度 **20,5 mm**
公制孔尺寸 **M63**
圆形开孔尺寸 **63,4 mm**
线 **M63 × 1,5**
线的长度 **14 mm**
用穿芯安装 **4 x KT 小**

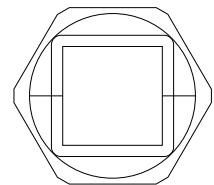
KVT 63|4 bk



订货号 **45115**
EAN **4251269311253**
包装单位 **5**
电缆的数量 **16**
电缆的最大直径 **16 mm**
颜色 **黑色**
外径 **70,5 mm**

安装高度 **20,5 mm**
公制孔尺寸 **M63**
圆形开孔尺寸 **63,4 mm**
线 **M63 × 1,5**
线的长度 **14 mm**
用穿芯安装 **4 x KT 小**

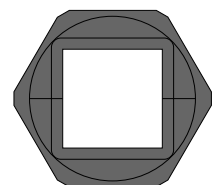
KVT 63|1 gy



订货号 **45212**
EAN **4251269311345**
包装单位 **5**
电缆的数量 **1**
电缆的最大直径 **35 mm**
颜色 **灰色 (类似RAL 7035)**
外径 **70,5 mm**

安装高度 **20,5 mm**
公制孔尺寸 **M63**
圆形开孔尺寸 **63,4 mm**
线 **M63 × 1,5**
线的长度 **14 mm**
用穿芯安装 **1 x KT 大**

KVT 63|1 bk



订货号 **45112**
EAN **4251269311246**
包装单位 **5**
电缆的数量 **1**
电缆的最大直径 **35 mm**
颜色 **黑色**
外径 **70,5 mm**

安装高度 **20,5 mm**
公制孔尺寸 **M63**
圆形开孔尺寸 **63,4 mm**
线 **M63 × 1,5**
线的长度 **14 mm**
用穿芯安装 **1 x KT 大**

