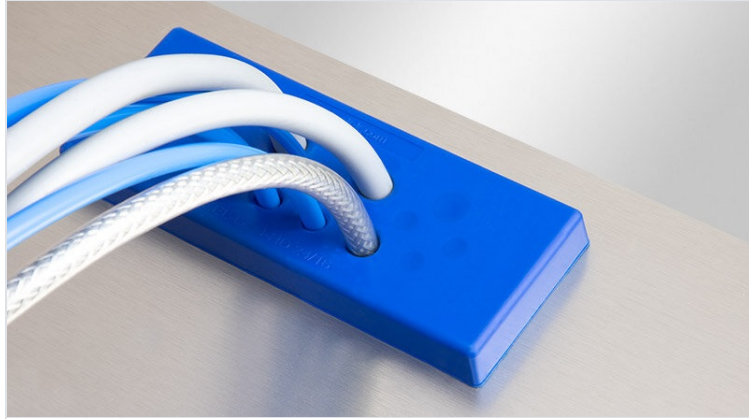


# KEL-DPU-HD 负重电缆引入底板

坚固，高应力释放功能，可插拔 / IP66 / IP68，符合FDA



新款电缆引入底板KEL-DPU-HD专为安装在食品加工和包装机器上而开发。在根据卫生设计规范进行开发期间，确保了电缆引入底板的可见侧没有灰尘收集凹槽，且表面非常光滑 ( $Ra = 0,421 \mu m$ , ISO 4287)。外轮廓的半径为 6 毫米，而不是所需的 3 毫米。此外，KEL-DPU-HD使用符合FDA标准的弹性橡胶，满足食品认证1935/2004/EG和 (EU) 10/2011。信号颜色蓝色确保清晰的视觉颜色识别。

KEL-DPU-HD引入底板可用于在狭小空间内，布线和密封多根不带连接器的电缆（直径范围在 3.2 mm至20.5 mm），防护等级高达IP66/IP68\*\*等级。KEL-DPU-HD的特点是具有坚固的框架，从而提升了布线线缆的应力释放。

KEL-DPU-HD 24完全匹配24芯标准工业连接器的开孔尺寸。电缆引入底板可以从机柜内部通过螺丝固定，或者直接卡入开孔处。

\*\* IP66/IP68仅适用于螺丝安装形式

IP54

IP55

IP64

IP65

IP66

IP67

IP68

FDA

1935/  
2004/  
EG

EU VO.  
10/2011

ECOLAB  
certified

PNEUMATICS

RoHS  
compliant

REACH  
COMPLIANCE

Made in  
Germany

## 规格

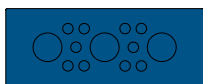
IP防护等级 (EN 60529)	IP54, IP55, IP64, IP65, IP66, IP67, IP68
材料	合成橡胶 底架: 聚丙烯
阻燃等级	UL94-HB
温度	-40 C° 到 80 C°
属性	无硅, 防油防尘, 更高耐腐蚀性, 无卤
安装形式	用螺钉固定, 卡入

## 产品优势

- 电缆引入底板的橡胶材料符合1935/2004/EG, (EU) 10/2011
- FDA认证
- 根据卫生设计规范进行开发
- 卫生设计-无集尘槽
- 扁平设计, 表面非常光滑 ( $Ra = 0,421 \mu m$ , ISO 4287)
- 电缆双重密封 (IP66/IP68\*\*)
- 高强度和稳定性
- 较好的应力释放
- 组装快速、便利
- 高电缆密度
- 电缆线径范围3.2 - 20.5 mm
- 可重复清洁
- 极低的吸湿率
- 对芳族溶剂, 油, 油脂, 矿物产品具有高耐受性

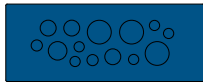
## 产品类型和尺寸

KEL-DPU-HD 24|13

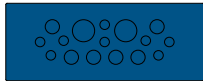


订货号	73940
EAN	4251269324260
包装单位	10
电缆的数量	13
电缆的最大直径	20,5 mm
长度	147 mm
宽度	58 mm

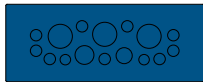
高度	14 mm
安装高度	14 mm
颜色	蓝色 (类似RAL 5005)
表面粗糙度 (ISO 4287)	$Ra = 0,421 \mu m$
开孔尺寸	112 x 36 mm
线	M4
适用最小壁板厚度	1,5 mm
适用最大壁板厚度	2 mm
螺钉孔的数量	4
螺钉的直径	4 mm
对于电缆直径	10 x 3.2 - 6.3 mm 3 x 16 - 20.5 mm

**KEL-DPU-HD 24|14**

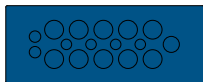
订货号	<b>73944</b>	高度	<b>14 mm</b>
EAN	<b>4251269324277</b>	安装高度	<b>14 mm</b>
包装单位	<b>10</b>	颜色	蓝色 (类似RAL 5005)
电缆的数量	<b>14</b>	表面粗糙度 (ISO 4287)	<b>Ra = 0,421 µm</b>
电缆的最大直径	<b>10,5 mm</b>	开孔尺寸	<b>112 × 36 mm</b>
长度	<b>147 mm</b>	线	<b>M4</b>
宽度	<b>58 mm</b>	适用最小壁板厚度	<b>1,5 mm</b>
		适用最大壁板厚度	<b>2 mm</b>
		螺钉孔的数量	<b>4</b>
		螺钉的直径	<b>4 mm</b>
		对于电缆直径	<b>5 × 3.2 - 6.3 mm</b>
			<b>2 × 4 - 7.5 mm</b>
			<b>3 × 5.5 - 10.5 mm</b>
			<b>1 × 8 - 12.5 mm</b>
			<b>3 × 12 - 16.2 mm</b>

**KEL-DPU-HD 24|16**

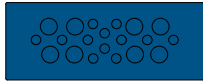
订货号	<b>73936</b>	高度	<b>14 mm</b>
EAN	<b>4251269324284</b>	安装高度	<b>14 mm</b>
包装单位	<b>10</b>	颜色	蓝色 (类似RAL 5005)
电缆的数量	<b>16</b>	表面粗糙度 (ISO 4287)	<b>Ra = 0,421 µm</b>
电缆的最大直径	<b>14,5 mm</b>	开孔尺寸	<b>112 × 36 mm</b>
长度	<b>147 mm</b>	线	<b>M4</b>
宽度	<b>58 mm</b>	适用最小壁板厚度	<b>1,5 mm</b>
		适用最大壁板厚度	<b>2 mm</b>
		螺钉孔的数量	<b>4</b>
		螺钉的直径	<b>4 mm</b>
		对于电缆直径	<b>8 × 3.2 - 5.5 mm</b>
			<b>6 × 5 - 8.5 mm</b>
			<b>2 × 9.5 - 14.5 mm</b>

**KEL-DPU-HD 24|16-1**

订货号	<b>73932</b>	高度	<b>14 mm</b>
EAN	<b>4251269324291</b>	安装高度	<b>14 mm</b>
包装单位	<b>10</b>	颜色	蓝色 (类似RAL 5005)
电缆的数量	<b>16</b>	表面粗糙度 (ISO 4287)	<b>Ra = 0,421 µm</b>
电缆的最大直径	<b>16,2 mm</b>	开孔尺寸	<b>112 × 36 mm</b>
长度	<b>147 mm</b>	线	<b>M4</b>
宽度	<b>58 mm</b>	适用最小壁板厚度	<b>1,5 mm</b>
		适用最大壁板厚度	<b>2 mm</b>
		螺钉孔的数量	<b>4</b>
		螺钉的直径	<b>4 mm</b>
		对于电缆直径	<b>2 × 3.2 - 6.3 mm</b>
			<b>9 × 4 - 7.5 mm</b>
			<b>1 × 5.5 - 10.5 mm</b>
			<b>1 × 8 - 12.5 mm</b>
			<b>3 × 12 - 16.2 mm</b>

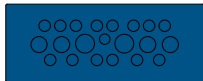
**KEL-DPU-HD 24|17**

订货号	<b>73934</b>	高度	<b>14 mm</b>
EAN	<b>4251269324307</b>	安装高度	<b>14 mm</b>
包装单位	<b>10</b>	颜色	蓝色 (类似RAL 5005)
电缆的数量	<b>17</b>	表面粗糙度 (ISO 4287)	<b>Ra = 0,421 µm</b>
电缆的最大直径	<b>12,5 mm</b>	开孔尺寸	<b>112 × 36 mm</b>
长度	<b>147 mm</b>	线	<b>M4</b>
宽度	<b>58 mm</b>	适用最小壁板厚度	<b>1,5 mm</b>
		适用最大壁板厚度	<b>2 mm</b>
		螺钉孔的数量	<b>4</b>
		螺钉的直径	<b>4 mm</b>
		对于电缆直径	<b>4 × 3.2 - 6.3 mm</b>
			<b>2 × 4 - 7.5 mm</b>
			<b>1 × 5.5 - 10.5 mm</b>
			<b>10 × 8 - 12.5 mm</b>

**KEL-DPU-HD 24|20**

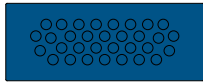
订货号 **73938**  
 EAN **4251269324314**  
 包装单位 **10**  
 电缆的数量 **20**  
 电缆的最大直径 **10,5 mm**  
 长度 **147 mm**  
 宽度 **58 mm**

高度 **14 mm**  
 安装高度 **14 mm**  
 颜色 蓝色 (类似RAL 5005)  
 表面粗糙度 (ISO 4287) **Ra = 0,421 µm**  
 开孔尺寸 **112 × 36 mm**  
 线 **M4**  
 适用最小壁板厚度 **1,5 mm**  
 适用最大壁板厚度 **2 mm**  
 螺钉孔的数量 **4**  
 螺钉的直径 **4 mm**  
 对于电缆直径 **12 x 3.2 - 5.5 mm**  
**8 x 5 - 10.5 mm**

**KEL-DPU-HD 24|21**

订货号 **73930**  
 EAN **4251269324321**  
 包装单位 **10**  
 电缆的数量 **21**  
 电缆的最大直径 **12,5 mm**  
 长度 **147 mm**  
 宽度 **58 mm**

高度 **14 mm**  
 安装高度 **14 mm**  
 颜色 蓝色 (类似RAL 5005)  
 表面粗糙度 (ISO 4287) **Ra = 0,421 µm**  
 开孔尺寸 **112 × 36 mm**  
 线 **M4**  
 适用最小壁板厚度 **1,5 mm**  
 适用最大壁板厚度 **2 mm**  
 螺钉孔的数量 **4**  
 螺钉的直径 **4 mm**  
 对于电缆直径 **1 x 3.2 - 6.3 mm**  
**14 x 4 - 7.5 mm**  
**4 x 5.5 - 10.5 mm**  
**2 x 8 - 12.5 mm**

**KEL-DPU-HD 24|32**

订货号 **73942**  
 EAN **4251269324338**  
 包装单位 **10**  
 电缆的数量 **32**  
 电缆的最大直径 **6,3 mm**  
 长度 **147 mm**  
 宽度 **58 mm**

高度 **14 mm**  
 安装高度 **14 mm**  
 颜色 蓝色 (类似RAL 5005)  
 表面粗糙度 (ISO 4287) **Ra = 0,421 µm**  
 开孔尺寸 **112 × 36 mm**  
 线 **M4**  
 适用最小壁板厚度 **1,5 mm**  
 适用最大壁板厚度 **2 mm**  
 螺钉孔的数量 **4**  
 螺钉的直径 **4 mm**  
 对于电缆直径 **32 x 3.2 - 6.3 mm**