

# EMC-KEL-U 可分EMC电缆引入框架

用于带连接器的屏蔽电缆



RoHS  
compliant



Made in  
Germany

EMC电缆引入框架EMC-KEL基于KEL-U和KEL-E。由于具有导电涂层，可以轻松消除控制柜中的电磁干扰。

EMC电缆引入框架易于安装。电缆穿芯放入框架隔层内，并在组装过程中保持可靠的稳定性。

EMC-KEL-U框架与16针和24针标准重载连接器的开孔尺寸完全匹配。可以选择36mm或46mm高的开孔，具体取决于现场需求。

单排版本EMC-KEL-E特别适用于扁平连接器。小型框架非常适合狭小空间的应用。

在EMC-KEL和金属机柜壁之间安装一个导电垫圈（随附）。机柜表面相应安装位置必须去除油漆！

## 规格

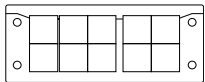
材料	聚酰胺，高传导涂层
阻燃等级	UL94-HB
温度	-40 C° 到 140 C°
属性	防震
安装形式	用螺钉固定

## 产品优势

- 传导干扰和场约束干扰都可以可靠地转移
- 耐刮表面
- 接触电缆屏蔽超过360°
- EMC电缆穿芯完全由导电合成橡胶制成
- 高安装密度，广泛的框架和穿芯型号可供选择
- 非常好的耗散值
- 根据EMC紧密性有良好的屏蔽效果

## 产品类型和尺寸

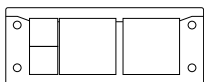
### EMC-KEL-U 24|10



订货号	<b>99400</b>
EAN	<b>4251269319365</b>
包装单位	<b>1</b>
电缆的数量	<b>10</b>
电缆的最大直径	<b>17 mm</b>
长度	<b>147 mm</b>
宽度	<b>58 mm</b>

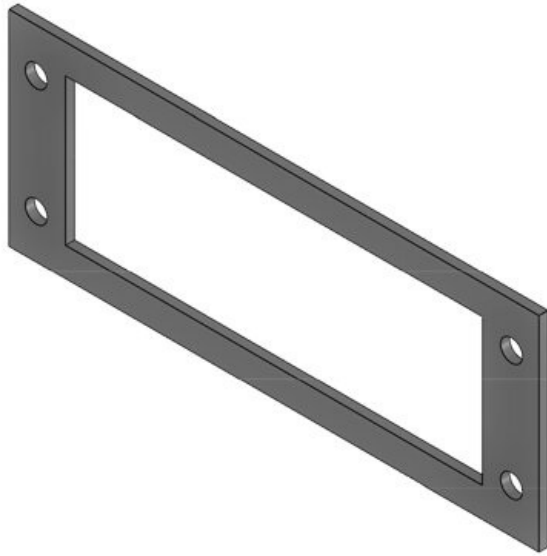
高度	<b>17 mm</b>
安装高度	<b>17 mm</b>
开孔尺寸	<b>112 x 36 mm</b>
螺钉孔的数量	<b>4</b>
螺钉的直径	<b>5,8 mm</b>
用穿芯安装	<b>10 x EMC-KT 小</b>

### EMC-KEL-U 24|4

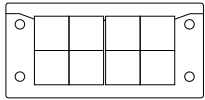


订货号	<b>99401</b>
EAN	<b>4251269319372</b>
包装单位	<b>1</b>
电缆的数量	<b>4</b>
电缆的最大直径	<b>35 mm</b>
长度	<b>147 mm</b>
宽度	<b>58 mm</b>

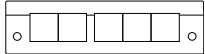
高度	<b>17 mm</b>
安装高度	<b>17 mm</b>
开孔尺寸	<b>112 x 36 mm</b>
螺钉孔的数量	<b>4</b>
螺钉的直径	<b>5,8 mm</b>
用穿芯安装	<b>2 x EMC-KT 小</b> <b>2 x EMC-KT 大</b>

**EMC垫片24**

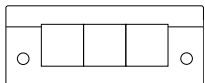
订货号	<b>98047</b>	开孔尺寸	<b>112 × 36 mm</b>
EAN	<b>4251269322655</b>	螺钉孔的数量	<b>4</b>
包装单位	<b>1</b>	螺钉的直径	<b>6 mm</b>
长度	<b>145 mm</b>		
宽度	<b>56 mm</b>		
高度	<b>2,5 mm</b>		
安装高度	<b>2,5 mm</b>		

**EMC-KEL-U 16|8**

订货号	<b>99402</b>	高度	<b>17 mm</b>
EAN	<b>4251269319389</b>	安装高度	<b>17 mm</b>
包装单位	<b>1</b>	开孔尺寸	<b>86 × 36 mm</b>
电缆的数量	<b>8</b>	螺钉孔的数量	<b>4</b>
电缆的最大直径	<b>17 mm</b>	螺钉的直径	<b>5,8 mm</b>
长度	<b>120 mm</b>	用穿芯安装	<b>8 x EMC-KT 小</b>
宽度	<b>58 mm</b>		

**EMC-KEL-E5**

订货号	<b>99422</b>	高度	<b>17 mm</b>
EAN	<b>4251269319402</b>	安装高度	<b>17 mm</b>
包装单位	<b>1</b>	开孔尺寸	<b>112 × 24 mm</b>
电缆的数量	<b>5</b>	螺钉孔的数量	<b>2</b>
电缆的最大直径	<b>17 mm</b>	螺钉的直径	<b>5,8 mm</b>
长度	<b>147 mm</b>	用穿芯安装	<b>5 x EMC-KT 小</b>
宽度	<b>39 mm</b>		

**EMC-KEL-E3**

订货号	<b>99420</b>	高度	<b>17 mm</b>
EAN	<b>4251269319396</b>	安装高度	<b>17 mm</b>
包装单位	<b>1</b>	开孔尺寸	<b>65 × 24 mm</b>
电缆的数量	<b>3</b>	螺钉孔的数量	<b>2</b>
电缆的最大直径	<b>17 mm</b>	螺钉的直径	<b>5,8 mm</b>
长度	<b>98 mm</b>	用穿芯安装	<b>3 x EMC-KT 小</b>
宽度	<b>39 mm</b>		