

# 盖塞

## 用于电缆引入系统



RoHS  
compliant

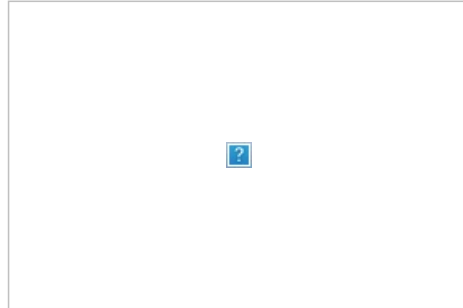
电缆引入框架固定处的开口可以通过盖塞封住。

有两种版本：一种用于盖住螺纹衬套的开口，另一种用于盖住螺钉。盖塞适用于 KEL 系列产品。

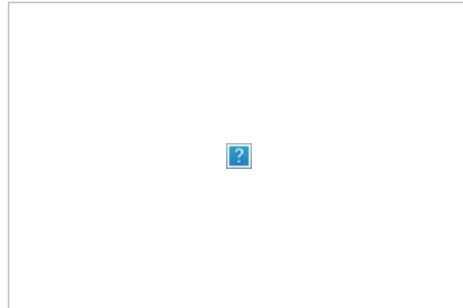
盖塞可用于 KEL-DPZ 系列产品。有黑色和灰色可供选择。



从背面固定到螺纹衬套时，正面固定位置会留下一个开口。这些开口可以用黑色的盖塞 A 封住（订货号 99142）。



使用螺钉从正面固定时，螺钉头上的开口可以用黑色的盖塞 B（订货号 99200）封闭。盖塞只能用于 M5 DIN 912 螺钉。



使用螺钉从正面固定时，螺钉头上的开口可以用黑色的盖塞 B（订货号 99200）或灰色的盖塞 C（订货号 99201）封闭。盖塞只能用于 M5 DIN 912 螺钉。

## 规格

材料	聚乙烯
温度	0 C° 到 70 C°
属性	更高耐腐蚀性

## 产品优势

- 简单的封住KEL / KEL-DPZ 固定处的开口
- 框架表面光滑
- 无积污处

## 产品类型和尺寸

盖塞 A



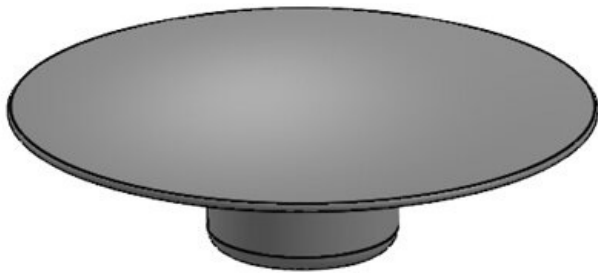
订货号 **99142**  
EAN  
包装单位 **100**  
高度 **4 mm**  
颜色 黑色  
适用于：  
**KEL-ER /  
KEL-U / KEL /  
KEL-QUICK /  
KEL 183 /  
KEL-FL**

盖塞 B



订货号 **99200**  
EAN **4251269324**  
**208**  
包装单位 **40**  
高度 **3 mm**  
颜色 黑色  
适用于：  
**KEL-ER /  
KEL-U / KEL /  
KEL-QUICK /  
KEL 183 /  
KEL-FL / KEL-  
DPZ**

盖塞 C



订货号 **99201**  
EAN **4251269324**  
**215**  
包装单位 **40**  
高度 **3 mm**  
颜色 灰色 (类似RAL  
**7035)**  
适用于：  
**KEL-DPZ**

