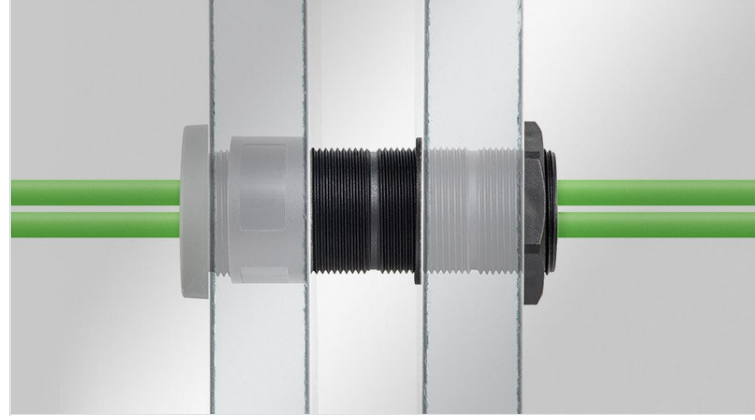


TE | Diş uzatma

kablo rakorları ve kablo geçişleri için, M32 / M50 / M63



HL3
EN 45545-2

ECOLAB
certified

RoHS
compliant

REACH
COMPLIANCE

Made in
Germany

Metrik dişli icotek [kablo rakorları](#) ve [kablo geçişleri](#) bir karşı somun ile sabitlenir. Diş uzunluğu yetmediği yerlerde ör.: sandviç panellere veya kalın beton duvarlara montajlarda, icotek pratik bir çözüm sunmaktadır. icotek diş uzatmaları!

icotek diş uzatmaları üç ebatta (M32, M50, M63) ve üç uzunlukta (35 mm, 60 mm, 120 mm) mevcuttur ve kablo yönetim alanında gerçek bir inovasyondur. Bu farklı uzunluklar isteğe göre kombine edilir ve öngörülen çentiklerden kolayca kesilir. Böylelikle çok uzun mesafelerin yanı sıra doğru ölçülerdeki mesafelerdeki kablo geçişleri de gerçekleştirilir. Çok sağlam yapıları sayesinde neredeyse sınırsız sayıda uzatmalar birbirine takılarak kullanılır.

Teknik datalar

Malzeme	Poliamid
Yangın sınıfı	UL94-V0, kendi söner
Isı	-40 C° - 140 C°
Özellikler	silikonsuz, halojensiz
Montaj şekli	Karşı somunlu civata

Avantajlar

- Farklı alanlarda çok geniş kullanım imkanı, İnşaat Yapı teknolojileri, Karavan, Temiz oda, vb.
- Özellikle tüm kalınlıklardaki sandviç panellere uygun
- Kullanılan kablo rakorun ve kablo geçişlerin IP sınıfları sabit kalmaktadır
- Neredeyse sonsuz uzatma imkanı
- Farklı diş uzunlukları birbirine kombine edilir
- Çok uzun olanlar dişlerin arasındaki çentiklerden kesilebilir
- Kolayca sıkıştırılması için anahtar yerleri mevcut
- Tüm M32, M50 ve M63 icotek kablo rakorlarına ve geçişlerine uygun

Ürün tipleri ve boyutları

TE-M32|35



Sipariş No.	52300	Anahtar Ağı	SW 35
EAN	4251269332	Boşaltma	37 mm
	449	büyüklüğü,	
Paket içi	5	yuvarlak	
miktarı		Diş	M32 x 1,5
Maks. kablo	25 mm		
çapı			
Renk	siyah		
Uzunluk	35 mm		
Diş çap	36,5 mm		



Sipariş No.	52301	Anahtar Ağızı	SW 35
EAN	4251269332	Boşaltma büyüklüğü,	37 mm
	456	yuvarlak	
Paket içi miktarı	5	Diş	M32 x 1,5
Maks. kablo çapı	25 mm		
Renk	siyah		
Uzunluk	60 mm		
Diş çap	36,5 mm		



Sipariş No.	52302	Anahtar Ağızı	SW 35
EAN	4251269332	Boşaltma büyüklüğü,	37 mm
	463	yuvarlak	
Paket içi miktarı	5	Diş	M32 x 1,5
Maks. kablo çapı	25 mm		
Renk	siyah		
Uzunluk	120 mm		
Diş çap	36,5 mm		



Sipariş No.	52305	Anahtar Ağızı	SW 35
EAN	4251269335	Boşaltma büyüklüğü,	37 mm
	365	yuvarlak	
Paket içi miktarı	5	Diş	M32 x 1,5
Maks. kablo çapı	25 mm		
Renk	siyah		
Uzunluk	38 mm		
Diş çap	36,5 mm		

TE-M50|35



Sipariş No.	52310	Anahtar Ağızı	SW 53
EAN	4251269332	Boşaltma büyüklüğü,	55 mm
	470	yuvarlak	
Paket içi miktarı	5	Diş	M50 × 1,5
Maks. kablo çapı	43 mm		
Renk	siyah		
Uzunluk	35 mm		
Diş çap	54,5 mm		

TE-M50|60



Sipariş No.	52311	Anahtar Ağızı	SW 53
EAN	4251269332	Boşaltma büyüklüğü,	55 mm
	487	yuvarlak	
Paket içi miktarı	5	Diş	M50 × 1,5
Maks. kablo çapı	43 mm		
Renk	siyah		
Uzunluk	60 mm		
Diş çap	54,5 mm		

TE-M50|120



Sipariş No.	52312	Anahtar Ağızı	SW 53
EAN	4251269332	Boşaltma büyüklüğü,	55 mm
	494	yuvarlak	
Paket içi miktarı	5	Diş	M50 × 1,5
Maks. kablo çapı	43 mm		
Renk	siyah		
Uzunluk	120 mm		
Diş çap	54,5 mm		



Sipariş No.	52307	Anahtar Ağızı	SW 53
EAN	4251269335	Boşaltma büyüklüğü,	55 mm
	372	yuvarlak	
Paket içi miktarı	5	Diş	M50 x 1,5
Maks. kablo çapı	43 mm		
Renk	siyah		
Uzunluk	38 mm		
Diş çap	54,5 mm		



Sipariş No.	52313	Anahtar Ağızı	SW 66
EAN	4251269333	Boşaltma büyüklüğü,	68 mm
	392	yuvarlak	
Paket içi miktarı	5	Diş	M63 x 1,5
Maks. kablo çapı	56 mm		
Renk	siyah		
Uzunluk	35 mm		
Diş çap	67,5 mm		



Sipariş No.	52314	Anahtar Ağızı	SW 66
EAN	4251269333	Boşaltma büyüklüğü,	68 mm
	408	yuvarlak	
Paket içi miktarı	5	Diş	M63 x 1,5
Maks. kablo çapı	56 mm		
Renk	siyah		
Uzunluk	60 mm		
Diş çap	67,5 mm		



Sipariş No.	52315	Anahtar Ağızı	SW 66
EAN	4251269333	Boşaltma büyüklüğü,	68 mm
	415	yuvarlak	
Paket içi miktarı	5	Diş	M63 x 1,5
Maks. kablo çapı	56 mm		
Renk	siyah		
Uzunluk	120 mm		
Diş çapı	67,5 mm		



Sipariş No.	52308	Anahtar Ağızı	SW 66
EAN	4251269335	Boşaltma büyüklüğü,	68 mm
	389	yuvarlak	
Paket içi miktarı	5	Diş	M63 x 1,5
Maks. kablo çapı	56 mm		
Renk	siyah		
Uzunluk	38 mm		
Diş çapı	67,5 mm		