

KEL-QTE | Kabelgenomföringsplatta

pluggbar för kablar med eller utan kontakt / IP54



KEL-QTE styr enkelt förslutna kablar, flerkonduktorer, slangar eller ledningar utan att använda några verktyg för montering.

KEL-QTE är lämplig för rund håltagning 20mm i diameter.

IP54

HL3
EN 45545-2

ECOLAB
certified

UV
ISO 4892-2A

Made in
Germany

RoHS
compliant

REACH
COMPLIANCE

Specifikationer

| | |
|---------------------|--------------------------------------|
| IP-Klass (EN 60529) | IP54 |
| Material | Elastomer |
| Brandklass | UL94-V0, självslocknande |
| Temperatur | -40 C° till 100 C° |
| Egenskaper | UV-beständig, silikonfri, halogenfri |
| Monteringstyp | Snap-in |
| Monteringshöjd | 2 mm |

Fördelar

- Snabb montering utan verktyg
- Genomföring av kablar med eller utan kontakt
- Vid demontering (t.ex. underhåll) är inte skruvning och urskruvning av KEL-ram nödvändig
- Lämplig för metrisk håltagning

Produkttyper och storlekar



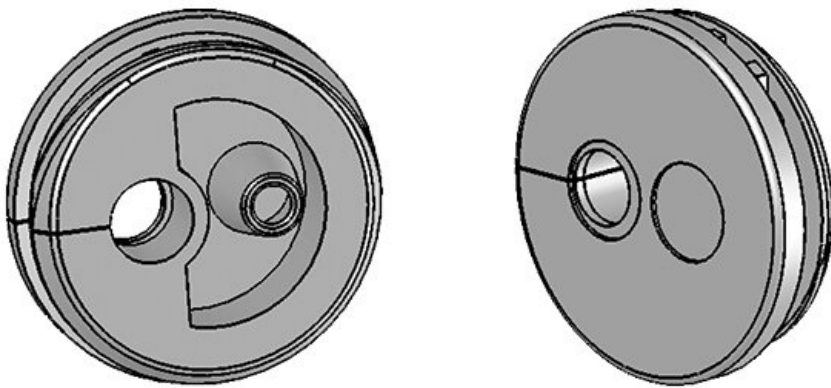
| | |
|-------------------------------------|-------------------|
| ArtNr. | 43412 |
| EAN | 4251269309 |
| | 793 |
| Antal | 10 |
| För antal kablar | 2 |
| Max. kabeldiam., med kontakt | 3,2 mm |
| Max. kabeldiam., utan kontakt | 5,2 mm |
| Höjd | 6 mm |
| Monteringshöj d | 2 mm |
| För min. väggjocklek | 1,5 mm |
| För max. väggjocklek | 2,5 mm |
| Min. kabeldiam., med kontakt | 2,6 mm |
| Min. kabeldiam., utan kontakt | 1 mm |



| | |
|-------------------------------------|-------------------|
| ArtNr. | 43413 |
| EAN | 4251269309 |
| | 809 |
| Antal | 10 |
| För antal | 2 |
| kablar | |
| Max. | 3,8 mm |
| kabeldiam., med kontakt | |
| Max. | 5,2 mm |
| kabeldiam., utan kontakt | |
| Höjd | 6 mm |
| Monteringshöj d | 2 mm |
| För min. väggjocklek | 1,5 mm |
| För max. väggjocklek | 2,5 mm |
| Min. kabeldiam., med kontakt | 3,1 mm |
| Min. kabeldiam., utan kontakt | 1 mm |



| | |
|-------------------------------------|-------------------|
| ArtNr. | 43414 |
| EAN | 4251269309 |
| | 816 |
| Antal | 10 |
| För antal kablar | 2 |
| Max. kabeldiam., med kontakt | 4,8 mm |
| Max. kabeldiam., utan kontakt | 5,2 mm |
| Höjd | 6 mm |
| Monteringshöj d | 2 mm |
| För min. väggjocklek | 1,5 mm |
| För max. väggjocklek | 2,5 mm |
| Min. kabeldiam., med kontakt | 3,8 mm |
| Min. kabeldiam., utan kontakt | 1 mm |



| | |
|-------------------------------------|-------------------|
| ArtNr. | 43415 |
| EAN | 4251269309 |
| | 823 |
| Antal | 10 |
| För antal kablar | 2 |
| Max. kabeldiam., med kontakt | 5,6 mm |
| Max. kabeldiam., utan kontakt | 5,2 mm |
| Höjd | 6 mm |
| Monteringshöj d | 2 mm |
| För min. väggjocklek | 1,5 mm |
| För max. väggjocklek | 2,5 mm |
| Min. kabeldiam., med kontakt | 4,7 mm |
| Min. kabeldiam., utan kontakt | 1 mm |