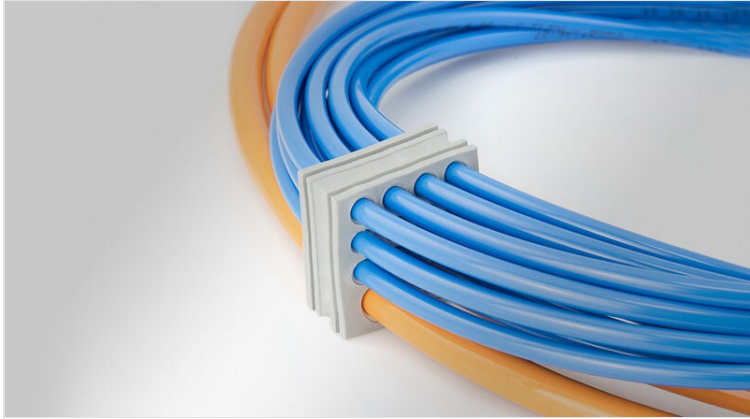


# KT-DT | □□□□ □□□ □□□

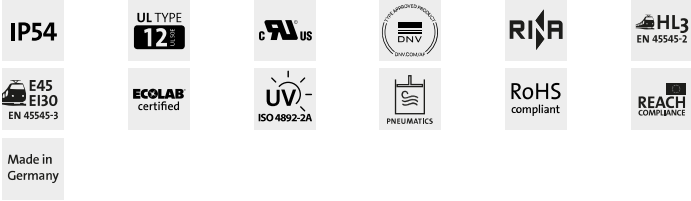
□□□ □□ 1 - 14.5 mm□ / IP54 / UL Type 12



KT-DT □□□ □□□□ □□□□□ (□□□□ □□ □) □□□ □□ □□□ □□ □□□□ □□□ □□□□.

KT-DT 1 - KT-DT 5 □□□□ KT □□ □□□ □ □□□□ □□, KT-DT 7□ KT-DT 8 KT □□ □□□ □ □□□□ □□

□□□□ □□□□□□□□□□ □□ □□□ □□ □□□□□.



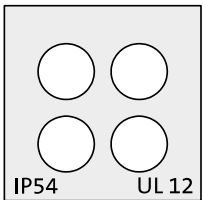
<b>IP □□□□ (EN 60529)</b>	IP54
<b>UL Type (UL 50E)</b>	UL Type 12
	□□□□□
	UL94-V0, □□□□□
	-40 C° to 100 C°
	□□□ □□, □□□□□

## □□ □ □□

- □□□ □□□ □□□□ □□□ □□□□ □□ □□□□□ □□ □□□□ □□ □□□
- □□ □□□ □□□ □□□ □□ □□□
- □□□ □□□□ □□ □□ □□□

## □□ □□ □ □□

### KT-DT 7



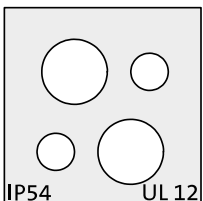
EAN  
□□□ □

**41550**  
**4251269319204**  
**10**  
**4**  
□□(RAL 7035□ □□)  
**21 mm**  
**21 mm**

□□ □□  
□□□ □□  
□□□ □□ □

**19 mm**  
**2 mm**  
□□ □□□  
**4 x 1 - 6 mm**

### KT-DT 8

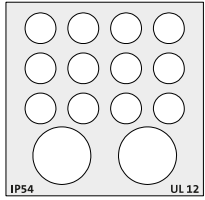


EAN  
□□□ □

**41552**  
**4251269319211**  
**10**  
**4**  
□□(RAL 7035□ □□)  
**21 mm**  
**21 mm**

□□ □□  
□□□ □□  
□□□ □□ □

**19 mm**  
**2 mm**  
□□ □□□  
**2 x 1 - 7 mm**  
**2 x 1 - 4 mm**

**KT-DT 1**

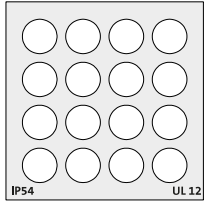
EAN

□□□ □

**41500**  
**4251269307287**  
**10**  
**14**  
 □□(RAL 7035□ □□)  
**41,5 mm**  
**40,5 mm**

□□ □□  
 □□□ □□  
 □□□ □□ □

**19 mm**  
**2 mm**  
 □□ □□□  
**12 x 1 - 6.5 mm**  
**2 x 1 - 12.2 mm**

**KT-DT 2**

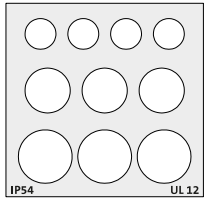
EAN

□□□ □

**41510**  
**4251269307294**  
**10**  
**16**  
 □□(RAL 7035□ □□)  
**41,5 mm**  
**40,5 mm**

□□ □□  
 □□□ □□  
 □□□ □□ □

**19 mm**  
**2 mm**  
 □□ □□□  
**16 x 1 - 7.1 mm**

**KT-DT 3**

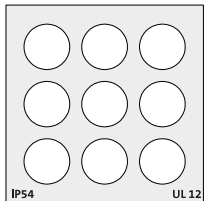
EAN

□□□ □

**41520**  
**4251269307300**  
**10**  
**10**  
 □□(RAL 7035□ □□)  
**41,5 mm**  
**40,5 mm**

□□ □□  
 □□□ □□  
 □□□ □□ □

**19 mm**  
**2 mm**  
 □□ □□□  
**4 x 1 - 6.5 mm**  
**3 x 1 - 9.5 mm**  
**3 x 0 - 11.3 mm**

**KT-DT 4**

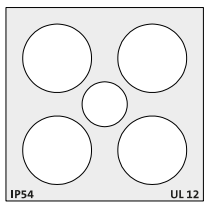
EAN

□□□ □

**41530**  
**4251269307317**  
**10**  
**9**  
 □□(RAL 7035□ □□)  
**41,5 mm**  
**40,5 mm**

□□ □□  
 □□□ □□  
 □□□ □□ □

**19 mm**  
**2 mm**  
 □□ □□□  
**9 x 1 - 9.5 mm**

**KT-DT 5**

EAN

□□□ □

**41540**  
**4251269319099**  
**10**  
**5**  
 □□(RAL 7035□ □□)  
**41,5 mm**  
**40,5 mm**

□□ □□  
 □□□ □□  
 □□□ □□ □

**19 mm**  
**2 mm**  
 □□ □□□  
**4 x 1 - 14.5 mm**  
**1 x 1 - 9.5 mm**