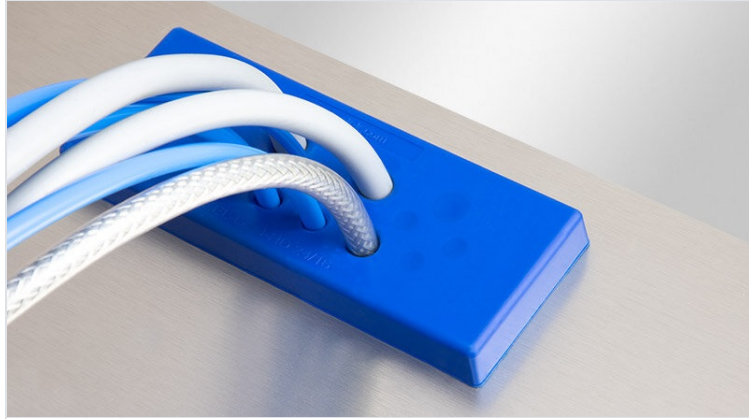


# KEL-DPU-HD ケーブルエントリープレート

ストレンリリーフ機能付・スナップイン取付・衛生的なデザイン・保護等級IP66/IP68・FDA準拠



新ケーブルエントリープレートKEL-DPU-HDは、食品加工機や包装機への取付け用に特別に開発されました。開発にあたっては、衛生設計のガイドラインに沿って、ケーブルエントリープレートの表面に汚れが溜まらないよう配慮しました。表面は非常に滑らかに保たれます(Ra = 0,421 μm, ISO 4287)。外側の輪郭は、最低限必要な3mmではなく、ゆとりのある6mmの半径となっています。また、KEL-DPU-HDでは、食品認可1935/2004/ECおよび(EU)10/2011に準拠したFDA準拠のエラストマーを採用しています。シグナルカラーのブルーは、視覚的に色をはっきりと認識できます。

堅牢なKEL-DPU-HDは、最小スペースに外径3.2～20.5mmの異なるケーブルを多数挿入でき、保護等級IP66/IP68\*\*で2重にシールドします。KEL-DPU-HDの特徴は、その堅牢なフレームと、配線ケーブルの優れたストレンリリーフにあります。

KEL-DPU-HD 24は、24種の産業コネクタ用標準取付穴(36×112mm)に適合します。取付けは、筐体の内側にネジ留めする方法と、切り欠きにはめ込む方法があります。

※※ ネジ留めによる取付け時のみ保護等級IP66/IP68

IP54	IP55	IP64	IP65	IP66	IP67
IP68	FDA	1935/2004/EG	EU VO. 10/2011	ECOLAB certified	PNEUMATICS
RoHS compliant	REACH COMPLIANCE	Made in Germany			

## 仕様

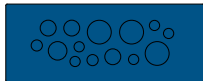
IP 保護等級 (EN 60529)	IP54, IP55, IP64, IP65, IP66, IP67, IP68
材質	エラストマー ベースフレーム: ポリプロピレン
難燃性クラス	UL94-HB
温度	-40 C° ~ 80 C°
特性	シリコンフリー, 耐油・防カビ性, 高い耐薬品性, ハロゲンフリー
取付型式	ネジ留め, スナップイン

## 特長とメリット

- エラストマー製 (1935/2004/EC, (EU) 10/2011に準拠した材質)
- FDA (米国食品医薬品局) 準拠・エコラボ認定
- 衛生デザインガイドライン(EHEDG)に基づいた設計
- 衛生設計: 汚れが溜まらない
- 非常に平らで滑らかな表面 (Ra = 0.421 μm, ISO 4287に準拠)
- ケーブルを2重シールド (IP66/IP68\*\*)
- 高耐久性
- 高ストレンリリーフ機能
- 非常に簡単なアセンブリ
- 高密度配線
- ケーブル外径3.2mm ~ 20.5mm
- 繰り返し洗浄可能
- 非常に低い吸湿性
- 芳香族溶剤・油・グリッド・ミネラル製品に対する高耐性

## 製品タイプとサイズ

	部品番号	<b>73940</b>	高さ	<b>14 mm</b>
	EAN	<b>4251269324260</b>	取付高	<b>14 mm</b>
	梱包単位	<b>10</b>	カラー	ブルー(RAL 5005に類似)
	ケーブル数	<b>13</b>	表面粗度(ISO 4287)	<b>Ra = 0,421 μm</b>
	最大ケーブル径	<b>20,5 mm</b>	標準取付穴	<b>112 × 36 mm</b>
	長さ	<b>147 mm</b>	ネジ	<b>M4</b>
	幅	<b>58 mm</b>	最薄取付板厚	<b>1,5 mm</b>
			最大取付板厚	<b>2 mm</b>
			ネジ穴数	<b>4</b>
			ネジ穴径	<b>4 mm</b>
			クランプ範囲	<b>10 x 3.2 - 6.3 mm</b> <b>3 x 16 - 20.5 mm</b>



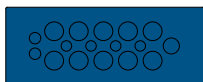
部品番号	<b>73944</b>	高さ	<b>14 mm</b>
EAN	<b>4251269324277</b>	取付高	<b>14 mm</b>
梱包単位	<b>10</b>	カラー	ブルー( <b>RAL 5005</b> に類似)
ケーブル数	<b>14</b>	表面粗度(ISO 4287)	<b>Ra = 0,421 μm</b>
最大ケーブル径	<b>10,5 mm</b>	標準取付穴	<b>112 × 36 mm</b>
長さ	<b>147 mm</b>	ネジ	<b>M4</b>
幅	<b>58 mm</b>	最薄取付板厚	<b>1,5 mm</b>
		最大取付板厚	<b>2 mm</b>
		ネジ穴数	<b>4</b>
		ネジ穴径	<b>4 mm</b>
		クランプ範囲	<b>5 × 3.2 - 6.3 mm</b>
			<b>2 × 4 - 7.5 mm</b>
			<b>3 × 5.5 - 10.5 mm</b>
			<b>1 × 8 - 12.5 mm</b>
			<b>3 × 12 - 16.2 mm</b>



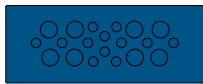
部品番号	<b>73936</b>	高さ	<b>14 mm</b>
EAN	<b>4251269324284</b>	取付高	<b>14 mm</b>
梱包単位	<b>10</b>	カラー	ブルー( <b>RAL 5005</b> に類似)
ケーブル数	<b>16</b>	表面粗度(ISO 4287)	<b>Ra = 0,421 μm</b>
最大ケーブル径	<b>14,5 mm</b>	標準取付穴	<b>112 × 36 mm</b>
長さ	<b>147 mm</b>	ネジ	<b>M4</b>
幅	<b>58 mm</b>	最薄取付板厚	<b>1,5 mm</b>
		最大取付板厚	<b>2 mm</b>
		ネジ穴数	<b>4</b>
		ネジ穴径	<b>4 mm</b>
		クランプ範囲	<b>8 × 3.2 - 5.5 mm</b>
			<b>6 × 5 - 8.5 mm</b>
			<b>2 × 9.5 - 14.5 mm</b>



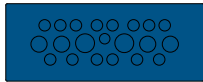
部品番号	<b>73932</b>	高さ	<b>14 mm</b>
EAN	<b>4251269324291</b>	取付高	<b>14 mm</b>
梱包単位	<b>10</b>	カラー	ブルー( <b>RAL 5005</b> に類似)
ケーブル数	<b>16</b>	表面粗度(ISO 4287)	<b>Ra = 0,421 μm</b>
最大ケーブル径	<b>16,2 mm</b>	標準取付穴	<b>112 × 36 mm</b>
長さ	<b>147 mm</b>	ネジ	<b>M4</b>
幅	<b>58 mm</b>	最薄取付板厚	<b>1,5 mm</b>
		最大取付板厚	<b>2 mm</b>
		ネジ穴数	<b>4</b>
		ネジ穴径	<b>4 mm</b>
		クランプ範囲	<b>2 × 3.2 - 6.3 mm</b>
			<b>9 × 4 - 7.5 mm</b>
			<b>1 × 5.5 - 10.5 mm</b>
			<b>1 × 8 - 12.5 mm</b>
			<b>3 × 12 - 16.2 mm</b>



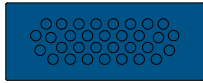
部品番号	<b>73934</b>	高さ	<b>14 mm</b>
EAN	<b>4251269324307</b>	取付高	<b>14 mm</b>
梱包単位	<b>10</b>	カラー	ブルー( <b>RAL 5005</b> に類似)
ケーブル数	<b>17</b>	表面粗度(ISO 4287)	<b>Ra = 0,421 μm</b>
最大ケーブル径	<b>12,5 mm</b>	標準取付穴	<b>112 × 36 mm</b>
長さ	<b>147 mm</b>	ネジ	<b>M4</b>
幅	<b>58 mm</b>	最薄取付板厚	<b>1,5 mm</b>
		最大取付板厚	<b>2 mm</b>
		ネジ穴数	<b>4</b>
		ネジ穴径	<b>4 mm</b>
		クランプ範囲	<b>4 × 3.2 - 6.3 mm</b>
			<b>2 × 4 - 7.5 mm</b>
			<b>1 × 5.5 - 10.5 mm</b>
			<b>10 × 8 - 12.5 mm</b>



部品番号	<b>73938</b>	高さ	<b>14 mm</b>
EAN	<b>4251269324314</b>	取付高	<b>14 mm</b>
梱包単位	<b>10</b>	カラー	ブルー (RAL 5005に類似)
ケーブル数	<b>20</b>	表面粗度(ISO 4287)	<b>Ra = 0,421 μm</b>
最大ケーブル径	<b>10,5 mm</b>	標準取付穴	<b>112 × 36 mm</b>
長さ	<b>147 mm</b>	ネジ	<b>M4</b>
幅	<b>58 mm</b>	最薄取付板厚	<b>1,5 mm</b>
		最大取付板厚	<b>2 mm</b>
		ネジ穴数	<b>4</b>
		ネジ穴径	<b>4 mm</b>
		クランプ範囲	<b>12 x 3.2 - 5.5 mm</b> <b>8 x 5 - 10.5 mm</b>



部品番号	<b>73930</b>	高さ	<b>14 mm</b>
EAN	<b>4251269324321</b>	取付高	<b>14 mm</b>
梱包単位	<b>10</b>	カラー	ブルー (RAL 5005に類似)
ケーブル数	<b>21</b>	表面粗度(ISO 4287)	<b>Ra = 0,421 μm</b>
最大ケーブル径	<b>12,5 mm</b>	標準取付穴	<b>112 × 36 mm</b>
長さ	<b>147 mm</b>	ネジ	<b>M4</b>
幅	<b>58 mm</b>	最薄取付板厚	<b>1,5 mm</b>
		最大取付板厚	<b>2 mm</b>
		ネジ穴数	<b>4</b>
		ネジ穴径	<b>4 mm</b>
		クランプ範囲	<b>1 x 3.2 - 6.3 mm</b> <b>14 x 4 - 7.5 mm</b> <b>4 x 5.5 - 10.5 mm</b> <b>2 x 8 - 12.5 mm</b>



部品番号	<b>73942</b>	高さ	<b>14 mm</b>
EAN	<b>4251269324338</b>	取付高	<b>14 mm</b>
梱包単位	<b>10</b>	カラー	ブルー (RAL 5005に類似)
ケーブル数	<b>32</b>	表面粗度(ISO 4287)	<b>Ra = 0,421 μm</b>
最大ケーブル径	<b>6,3 mm</b>	標準取付穴	<b>112 × 36 mm</b>
長さ	<b>147 mm</b>	ネジ	<b>M4</b>
幅	<b>58 mm</b>	最薄取付板厚	<b>1,5 mm</b>
		最大取付板厚	<b>2 mm</b>
		ネジ穴数	<b>4</b>
		ネジ穴径	<b>4 mm</b>
		クランプ範囲	<b>32 x 3.2 - 6.3 mm</b>