

# UT-DT | Gommino passacavo con membrane, con forma a "U"

per cavi senza connettori, assemblaggio senza attrezzi, fino a IP54



Il passacavo a membrana UT-DT viene utilizzato per instradare i cavi senza connettore. Può essere utilizzato ovunque sia possibile l'utilizzo dei gommini UT.

Il suo utilizzo consente di aumentare la densità di cavi instradati. Lo spessore della parete della custodia può variare da 1,0 a 4,0 mm. Può essere utilizzato in vari tipi di alloggiamenti realizzati con materiali diversi. In particolare custodie o scatole in plastica, metallo e alluminio pressofuso.

**Avvitando saldamente il coperchio sulla scatola, la pressione agisce sul passacavo e, a seconda delle caratteristiche, consente di ottenere un grado di protezione fino a IP54.**

IP54

HL3  
EN 45545-2

ECOLAB  
certified

UV  
ISO 4892-2A

RoHS  
compliant

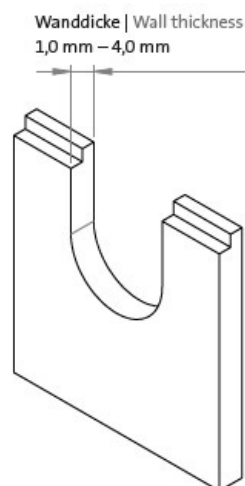
REACH  
COMPLIANCE

Made in  
Germany

## Ausbruch | Cut-out

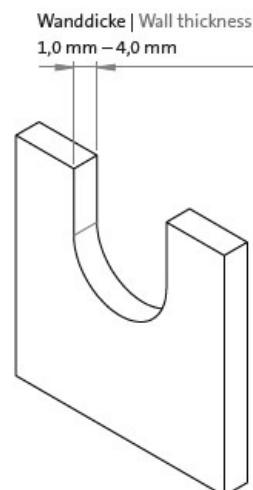
Gehäuse mit Nut – Federsystem

Housing with tongue and groove system



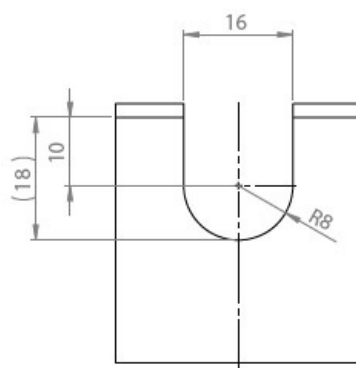
Gehäuse ohne Nut - Federsystem

Housing without tongue and groove system



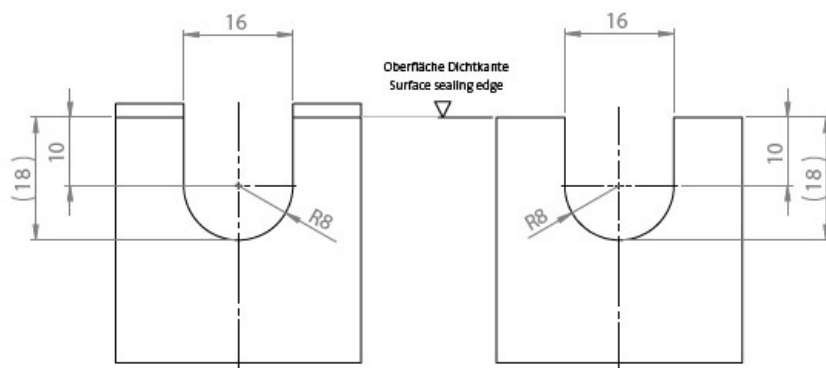
Ausbruch mit Nut

Cut-out with groove



Ausbruch ohne Nut

Cut-out without groove



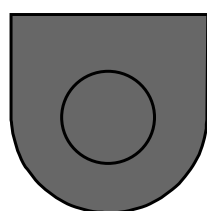
## Caratteristiche

<b>Protezione IP (EN 60529)</b>	IP54
<b>Materiale</b>	Elastomero
<b>Infiammabilità</b>	UL94-V0, autoestinguente
<b>Temperatura</b>	-40 C° ... 100 C°
<b>Proprietà</b>	Resistente UV, senza siliconi, senza alogeni
<b>Tipo di fissaggio</b>	Ad innesto

## Vantaggi e benefici

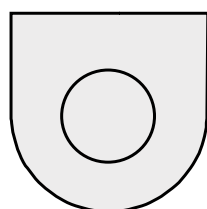
- Fino a cinque cavi possono essere instradati con un gommino passacavo
- Adatto per spessori di parete da 1 a 4 mm
- Installazione facile e senza attrezzi
- Soluzione conveniente

## Tipi di prodotto



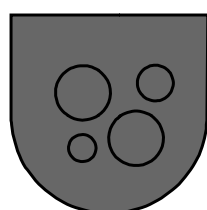
Codice **56120**  
EAN **4251269336553**  
Unità di imballaggio **10**  
Per il numero di cavi **1**  
Colore **nero**  
Lunghezza **23,5 mm**  
Larghezza **23 mm**

Altezza **11 mm**  
Altezza di montaggio **5 mm**  
Per spessori lamiera min. **1 mm**  
Per spessori lamiera max. **4 mm**  
Per diametri di cavo **1 x 1 - 11 mm**



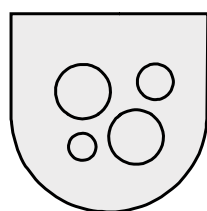
Codice **56020**  
EAN **4251269335945**  
Unità di imballaggio **10**  
Per il numero di cavi **1**  
Colore **grigio (simile a RAL 7035)**  
Lunghezza **23,5 mm**  
Larghezza **23 mm**

Altezza **11 mm**  
Altezza di montaggio **5 mm**  
Per spessori lamiera min. **1 mm**  
Per spessori lamiera max. **4 mm**  
Per diametri di cavo **1 x 1 - 11 mm**



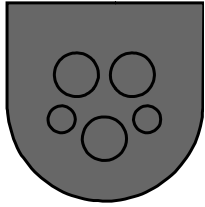
Codice **56121**  
EAN **4251269336560**  
Unità di imballaggio **10**  
Per il numero di cavi **4**  
Colore **nero**  
Lunghezza **23,5 mm**  
Larghezza **23 mm**

Altezza **11 mm**  
Altezza di montaggio **5 mm**  
Per spessori lamiera min. **1 mm**  
Per spessori lamiera max. **4 mm**  
Per diametri di cavo **1 x 1 - 3.2 mm**  
**1 x 1 - 4.2 mm**  
**2 x 1 - 6.4 mm**



Codice **56021**  
EAN **4251269335952**  
Unità di imballaggio **10**  
Per il numero di cavi **4**  
Colore **grigio (simile a RAL 7035)**  
Lunghezza **23,5 mm**  
Larghezza **23 mm**

Altezza **11 mm**  
Altezza di montaggio **5 mm**  
Per spessori lamiera min. **1 mm**  
Per spessori lamiera max. **4 mm**  
Per diametri di cavo **1 x 1 - 3.2 mm**  
**1 x 1 - 4.2 mm**  
**2 x 1 - 6.4 mm**

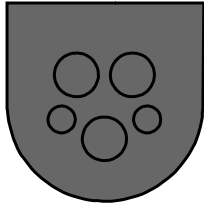


Codice  
EAN  
Unità di imballaggio  
Per il numero di cavi  
Colore  
Lunghezza  
Larghezza

**56122**  
**4251269336577**  
**10**  
**5**  
**nero**  
**23,5 mm**  
**23 mm**

Altezza  
Altezza di montaggio  
Per spessori lamiera min.  
Per spessori lamiera max.  
Per diametri di cavo

**11 mm**  
**5 mm**  
**1 mm**  
**4 mm**  
**2 x 1 - 3.2 mm**  
**3 x 1 - 5.2 mm**



Codice  
EAN  
Unità di imballaggio  
Per il numero di cavi  
Colore  
Lunghezza  
Larghezza

**56022**  
**4251269335969**  
**10**  
**5**  
**grigio (simile a RAL 7035)**  
**23,5 mm**  
**23 mm**

Altezza  
Altezza di montaggio  
Per spessori lamiera min.  
Per spessori lamiera max.  
Per diametri di cavo

**11 mm**  
**5 mm**  
**1 mm**  
**4 mm**  
**2 x 1 - 3.2 mm**  
**3 x 1 - 5.2 mm**

**icotek**<sup>®</sup>  
smart cable management