

Listelli passacavo divisibili con connessione Han 3A/4A / IP65 / UL Type 12



Il sistema di interfaccia modulare (MIS) è un ingresso cavi divisibile per cavi con e senza connettori in combinazione con connettori industriali 3A o 4A. Un connettore industriale di dimensioni 3A o 4A può essere inserito direttamente sul telaio. I cavi con un diametro da 1 a 15 mm possono essere posati, sigillati garantendo la tenuta alla trazione in conformità alla norma EN 62444.

La soluzione è composta da un telaio con viti di chiusura con custodia fissa integrata per connettore industriale in formato 3A o 4A. La controparte è composta da una custodia volante con pressacavo M20 per cavi con range di serraggio 6-12 mm o M25 con range di serraggio 13-18 mm. Il MIS è compatibile con gli inserti dei più comuni fornitori di connettori industriali presenti sul mercato nazionale.

I gommini passacavo vengono inseriti all'interno del telaio che deve essere chiuso successivamente. Il connettore industriale viene quindi accoppiato e fissato al telaio attraverso la leva di fissaggio integrata. In caso di disconnessione del connettore industriale, è possibile mantenere un grado di protezione attraverso un coperchio di protezione non compreso nello stato di fornitura.

La combinazione di connettore industriale e ingresso cavi consente di risparmiare ulteriori aperture e quindi spazio.

La guarnizione integrata nel telaio garantisce il raggiungimento del grado di protezione IP65 anche per applicazioni con gommino passacavo multiplo a due fori.

Questo prodotto è disponibile in diverse versioni: Con viti in acciaio o viti in acciaio inox. Esiste anche la possibilità di inserire boccole filettate. Chiedeteci la variante desiderata.

IP54

UL 1977

ECOLAB certified

IP55

UL ECBT2

HL3 EN 45545-2

IP64

IEC 61984

RoHS compliant

IP65

IK04

REACH COMPLIANCE

UL TYPE 12

CE

Made in Germany

UL US in progress

UV ISO 4892-2A

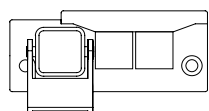
Caratteristiche

Protezione IP (EN 60529)	IP54, IP55, IP64, IP65
UL Type (UL 50E)	UL Type 12
Materiale	Poliammide
Infiammabilità	
Temperatura	-40 C° ... 120 C°
Proprietà	prova di vibrazioni, Resistente UV, senza alogeni, senza siliconi, inossidabile (versioni con viti V2A)

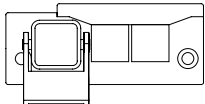
Vantaggi e benefici

- Risparmio di spazio grazie alle numerose combinazioni possibili di connettori industriali e soluzioni di telaio
- La garanzia sui cavi intestati non decade
- Connettori industriali e cavi possono essere combinati in un unico telaio Prove di vibrazione, elevata stabilità
- Prove di vibrazione, elevata stabilità
- Facilissimo da assemblare
- Alta flessibilità
- IP65 (con la corretta selezione di gommini singoli e doppi)
- Serraggio del cavo in accordo con EN 62444
- Conformità CE con inserti compatibili

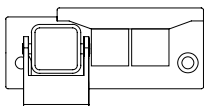
Tipi di prodotto



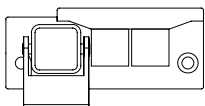
Codice	55500	Larghezza	40,5 mm
EAN	4251269337185	Altezza	20 mm
Unità di imballaggio	5	Altezza di montaggio	119 mm
Per il numero di cavi	4	Apertura	65 x 24 mm
Max. diametro del cavo	15 mm	Numero di fori per viti	2
Pressacavo	M20 (Ø 6 - 12 mm)	Diam. dei fori per viti	5,8 mm
Lunghezza	98 mm	Materiale delle viti	Acciaio con zincatura galvanica
		Adatto per gommini	2 x KT piccolo



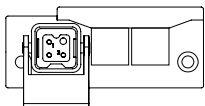
Codice	55500.200	Larghezza	40,5 mm
EAN	4251269337253	Altezza	20 mm
Unità di imballaggio	5	Altezza di montaggio	119 mm
Per il numero di cavi	4	Apertura	65 × 24 mm
Max. diametro del cavo	15 mm	Numero di fori per viti	2
Pressacavo	M20 (Ø 6 - 12 mm)	Diam. dei fori per viti	5,8 mm
Lunghezza	98 mm	Materiale delle viti	Acciaio inox V2A
		Adatto per gommini	2 x KT piccolo



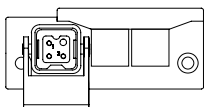
Codice	55501	Larghezza	40,5 mm
EAN	4251269337192	Altezza	20 mm
Unità di imballaggio	5	Altezza di montaggio	119 mm
Per il numero di cavi	4	Apertura	65 × 24 mm
Max. diametro del cavo	15 mm	Numero di fori per viti	2
Pressacavo	M25 (Ø 13 - 18 mm)	Diam. dei fori per viti	5,8 mm
Lunghezza	98 mm	Materiale delle viti	Acciaio con zincatura galvanica
		Adatto per gommini	2 x KT piccolo



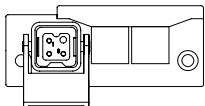
Codice	55501.200	Larghezza	40,5 mm
EAN	4251269337291	Altezza	20 mm
Unità di imballaggio	5	Altezza di montaggio	119 mm
Per il numero di cavi	4	Apertura	65 × 24 mm
Max. diametro del cavo	15 mm	Numero di fori per viti	2
Pressacavo	M25 (Ø 13 - 18 mm)	Diam. dei fori per viti	5,8 mm
Lunghezza	98 mm	Materiale delle viti	Acciaio inox V2A
		Adatto per gommini	2 x KT piccolo



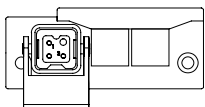
Codice	55502	Larghezza	40,5 mm
EAN	4251269337208	Altezza	20 mm
Unità di imballaggio	5	Altezza di montaggio	119 mm
Per il numero di cavi	4	Apertura	65 × 24 mm
Max. diametro del cavo	15 mm	Numero di fori per viti	2
Pressacavo	M20 (Ø 6 - 12 mm)	Diam. dei fori per viti	5,8 mm
Lunghezza	98 mm	Materiale delle viti	Acciaio con zincatura galvanica
		Adatto per gommini	2 x KT piccolo



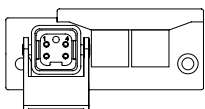
Codice	55502.200	Larghezza	40,5 mm
EAN	4251269337338	Altezza	20 mm
Unità di imballaggio	5	Altezza di montaggio	119 mm
Per il numero di cavi	4	Apertura	65 × 24 mm
Max. diametro del cavo	15 mm	Numero di fori per viti	2
Pressacavo	M20 (Ø 6 - 12 mm)	Diam. dei fori per viti	5,8 mm
Lunghezza	98 mm	Materiale delle viti	Acciaio inox V2A
		Adatto per gommini	2 x KT piccolo



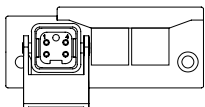
Codice	55503	Larghezza	40,5 mm
EAN	4251269337215	Altezza	20 mm
Unità di imballaggio	5	Altezza di montaggio	119 mm
Per il numero di cavi	4	Apertura	65 × 24 mm
Max. diametro del cavo	15 mm	Numero di fori per viti	2
Pressacavo	M25 (Ø 13 - 18 mm)	Diam. dei fori per viti	5,8 mm
Lunghezza	98 mm	Materiale delle viti	Acciaio con zincatura galvanica
		Adatto per gommini	2 x KT piccolo



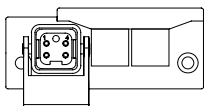
Codice	55503.200	Larghezza	40,5 mm
EAN	4251269337376	Altezza	20 mm
Unità di imballaggio	5	Altezza di montaggio	119 mm
Per il numero di cavi	4	Apertura	65 × 24 mm
Max. diametro del cavo	15 mm	Numero di fori per viti	2
Pressacavo	M25 (Ø 13 - 18 mm)	Diam. dei fori per viti	5,8 mm
Lunghezza	98 mm	Materiale delle viti	Acciaio inox V2A
		Adatto per gommini	2 x KT piccolo



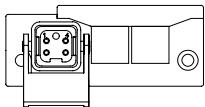
Codice	55504	Larghezza	40,5 mm
EAN	4251269337222	Altezza	20 mm
Unità di imballaggio	5	Altezza di montaggio	119 mm
Per il numero di cavi	4	Apertura	65 × 24 mm
Max. diametro del cavo	15 mm	Numero di fori per viti	2
Pressacavo	M20 (Ø 6 - 12 mm)	Diam. dei fori per viti	5,8 mm
Lunghezza	98 mm	Materiale delle viti	Acciaio con zincatura galvanica
		Adatto per gommini	2 x KT piccolo



Codice	55504.200	Larghezza	40,5 mm
EAN	4251269337413	Altezza	20 mm
Unità di imballaggio	5	Altezza di montaggio	119 mm
Per il numero di cavi	4	Apertura	65 × 24 mm
Max. diametro del cavo	15 mm	Numero di fori per viti	2
Pressacavo	M20 (Ø 6 - 12 mm)	Diam. dei fori per viti	5,8 mm
Lunghezza	98 mm	Materiale delle viti	Acciaio inox V2A
		Adatto per gommini	2 x KT piccolo



Codice	55505	Larghezza	40,5 mm
EAN	4251269337239	Altezza	20 mm
Unità di imballaggio	5	Altezza di montaggio	119 mm
Per il numero di cavi	4	Apertura	65 × 24 mm
Max. diametro del cavo	15 mm	Numero di fori per viti	2
Pressacavo	M25 (Ø 13 - 18 mm)	Diam. dei fori per viti	5,8 mm
Lunghezza	98 mm	Materiale delle viti	Acciaio con zincatura galvanica
		Adatto per gommini	2 x KT piccolo



Codice	55505.200	Larghezza	40,5 mm
EAN	4251269337451	Altezza	20 mm
Unità di imballaggio	5	Altezza di montaggio	119 mm
Per il numero di cavi	4	Apertura	65 × 24 mm
Max. diametro del cavo	15 mm	Numero di fori per viti	2
Pressacavo	M25 (Ø 13 - 18 mm)	Diam. dei fori per viti	5,8 mm
Lunghezza	98 mm	Materiale delle viti	Acciaio inox V2A
		Adatto per gommini	2 x KT piccolo

MIS Coperchio protettivo



Codice	55512
EAN	4251269337246
Unità di imballaggio	5

Leva di bloccaggio



Codice	55513
EAN	4251269337567
Unità di imballaggio	5

