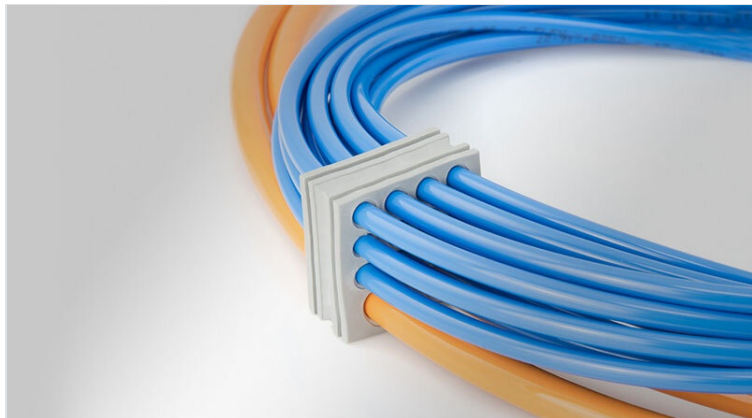


KT-DT | Gommini passacavo con membrane

per diametro del cavo 1 - 14.5 mm / IP54 / UL Type 12



I gommini passacavo KT-DT sono utilizzabili per il passaggio di cavi non intestati (senza connettore).

In uno spazio compatto è possibile il passaggio di un elevato numero di cavi.

I gommini KT-DT 1 - KT-DT 5 sono progettati per adattarsi alle dimensioni dei gommini KT grandi. I gommini

KT-DT 7 e KT-DT 8 sono progettati per adattarsi alle dimensioni dei gommini KT piccoli.

Gli [inserti ST-B](#) possono venire utilizzati per sigillare le membrane forate in caso di rimozione dei cavi.

IP54

UL TYPE
12

CE
UL
US

DNV
PNEUMATICS

RI
A

HL3
EN 45545-2

E45
E130
EN 45545-3

ECOLAB
certified

UV
ISO 4892-2A

PNEUMATICS

RoHS
compliant

REACH
COMPLIANCE

Made in
Germany

Caratteristiche

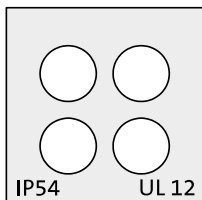
Protezione IP (EN 60529)	IP54
UL Type (UL 50E)	UL Type 12
Materiale	Elastomero
Infiammabilità	UL94-V0, autoestinguente
Temperatura	-40 C° ... 100 C°
Proprietà	senza siliceni, senza alogeni

Vantaggi e benefici

- Rendere possibile la posa dei cavi con connettori attraverso i listelli di entrata cavi e i pressacavi divisibili
- Alta densità di cavi installabili
- Possibile premontaggio

Tipi di prodotto

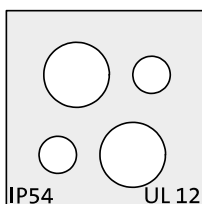
KT-DT 7



Codice	41550
EAN	4251269319204
Unità di imballaggio	10
Per il numero di cavi	4
Colore	grigio (simile a RAL 7035)
Lunghezza	21 mm
Larghezza	21 mm

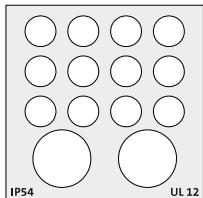
Altezza	19 mm
Altezza di montaggio	2 mm
Per tipo di cavo	tondo
Per diametri di cavo	4 x 1 - 6 mm

KT-DT 8



Codice	41552
EAN	4251269319211
Unità di imballaggio	10
Per il numero di cavi	4
Colore	grigio (simile a RAL 7035)
Lunghezza	21 mm
Larghezza	21 mm

Altezza	19 mm
Altezza di montaggio	2 mm
Per tipo di cavo	tondo
Per diametri di cavo	2 x 1 - 7 mm 2 x 1 - 4 mm

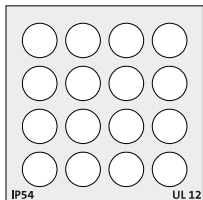
KT-DT 1

Codice
EAN
Unità di imballaggio
Per il numero di cavi
Colore
Lunghezza
Larghezza

41500
4251269307287
10
14
grigio (simile a RAL 7035)
41,5 mm
40,5 mm

Altezza
Altezza di montaggio
Per tipo di cavo
Per diametri di cavo

19 mm
2 mm
tondo
12 x 1 - 6.5 mm
2 x 1 - 12.2 mm

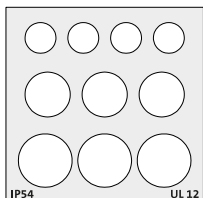
KT-DT 2

Codice
EAN
Unità di imballaggio
Per il numero di cavi
Colore
Lunghezza
Larghezza

41510
4251269307294
10
16
grigio (simile a RAL 7035)
41,5 mm
40,5 mm

Altezza
Altezza di montaggio
Per tipo di cavo
Per diametri di cavo

19 mm
2 mm
tondo
16 x 1 - 7.1 mm

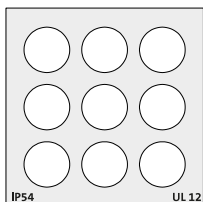
KT-DT 3

Codice
EAN
Unità di imballaggio
Per il numero di cavi
Colore
Lunghezza
Larghezza

41520
4251269307300
10
10
grigio (simile a RAL 7035)
41,5 mm
40,5 mm

Altezza
Altezza di montaggio
Per tipo di cavo
Per diametri di cavo

19 mm
2 mm
tondo
4 x 1 - 6.5 mm
3 x 1 - 9.5 mm
3 x 0 - 11.3 mm

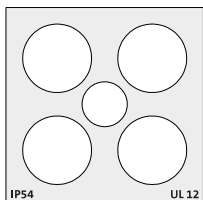
KT-DT 4

Codice
EAN
Unità di imballaggio
Per il numero di cavi
Colore
Lunghezza
Larghezza

41530
4251269307317
10
9
grigio (simile a RAL 7035)
41,5 mm
40,5 mm

Altezza
Altezza di montaggio
Per tipo di cavo
Per diametri di cavo

19 mm
2 mm
tondo
9 x 1 - 9.5 mm

KT-DT 5

Codice
EAN
Unità di imballaggio
Per il numero di cavi
Colore
Lunghezza
Larghezza

41540
4251269319099
10
5
grigio (simile a RAL 7035)
41,5 mm
40,5 mm

Altezza
Altezza di montaggio
Per tipo di cavo
Per diametri di cavo

19 mm
2 mm
tondo
4 x 1 - 14.5 mm
1 x 1 - 9.5 mm