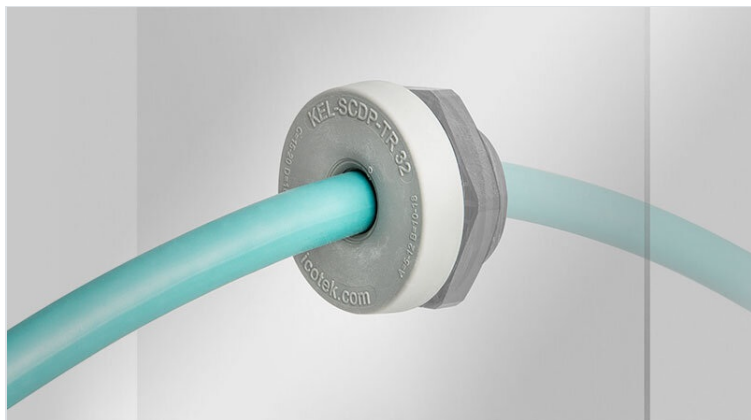


KEL-SCDP-TR | Passacavo multi-range

per cavi con diametri fino a 52 mm, per aperture M25 - M63 / IP65



Con il passacavo KEL-SCDP-TR è possibile posare e sigillare cavi singoli, tubi flessibili e guaine, garantendo il grado di protezione IP65. Il suo vantaggio unico è l'ampia gamma di guarnizioni.

A seconda del diametro del cavo o del tubo flessibile, le singole membrane circolari possono essere facilmente rimosse per garantire un perfetto accoppiamento. Per questo motivo è sufficiente effettuare solo un piccolo foro all'esterno dell'anello da rimuovere. In seguito è possibile rimuovere la parte di membrana corrispondente. La parte di membrana asportata è sempre rotonda e quindi sigilla molto bene il cavo/tubo.

Le KEL-SCDP-TR hanno un filetto per aperture standard metriche da M25 a M63. Pertanto utilizzano le aperture dei pressacavi metrici standard. Controdadi esagonali sono inclusi nella fornitura.

IP54

IP55

IP64

IP65

ECOLAB
certified



RoHS
compliant

REACH
COMPLIANCE

Made in
Germany

Caratteristiche

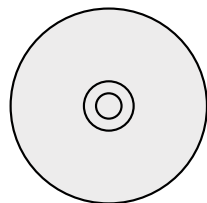
Protezione IP (EN 60529)	IP54, IP55, IP64, IP65
Materiale	Elastomero Telaio: Poliammide
Temperatura	-40 C° ... 100 C°
Proprietà	senza siliconi, senza alogeni
Tipo di fissaggio	Avvitare con controdado

Vantaggi e benefici

- Perfetta protezione dei bordi e sigillatura dei cavi/tubi (IP65)
- Le membrane circolari si staccano facilmente
- Installazione rapida senza l'uso di attrezzi
- Controdadi esagonali sono inclusi nella fornitura

Tipi di prodotto

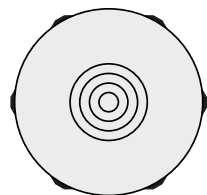
KEL-SCDP-TR 25



Codice	44070
EAN	85472000
Unità di imballaggio	10
Per il numero di cavi	1
Max. diametro del cavo	17 mm
Altezza	22 mm
Altezza di montaggio	8 mm

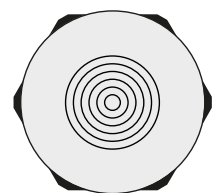
Diametro esterno	39 mm
Apertura rotonda	25,3 mm
Apertura metrica	M25
Filetto	M25 x 1,5
Lunghezza filetto	14 mm
Per diametri di cavo	1 x 5 - 17 mm

KEL-SCDP-TR 32



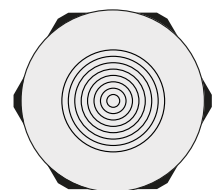
Codice	44071
EAN	4251269328954
Unità di imballaggio	10
Per il numero di cavi	1
Max. diametro del cavo	23 mm
Altezza	22 mm
Altezza di montaggio	8 mm

Diametro esterno	44 mm
Apertura rotonda	32,3 mm
Apertura metrica	M32
Filetto	M32 x 1,5
Lunghezza filetto	14 mm
Per diametri di cavo	1 x 5 - 23 mm



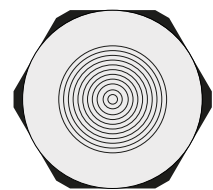
Codice **44072**
 EAN **4251269328961**
 Unità di imballaggio **10**
 Per il numero di cavi **1**
 Max. diametro del cavo **28 mm**
 Altezza **22 mm**
 Altezza di montaggio **8 mm**

Diametro esterno **52 mm**
 Apertura rotonda **40,4 mm**
 Apertura metrica **M40**
 Filetto **M40 x 1,5**
 Lunghezza filetto **14 mm**
 Per diametri di cavo **1 x 8 - 28 mm**



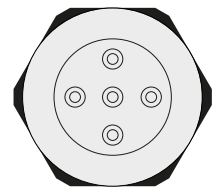
Codice **44073**
 EAN **4251269328978**
 Unità di imballaggio **10**
 Per il numero di cavi **1**
 Max. diametro del cavo **38 mm**
 Altezza **22 mm**
 Altezza di montaggio **8 mm**

Diametro esterno **62 mm**
 Apertura rotonda **50,4 mm**
 Apertura metrica **M50**
 Filetto **M50 x 1,5**
 Lunghezza filetto **14 mm**
 Per diametri di cavo **1 x 8 - 38 mm**



Codice **44074**
 EAN **4251269328985**
 Unità di imballaggio **10**
 Per il numero di cavi **1**
 Max. diametro del cavo **52 mm**
 Altezza **22 mm**
 Altezza di montaggio **8 mm**

Diametro esterno **75 mm**
 Apertura rotonda **63,4 mm**
 Apertura metrica **M63**
 Filetto **M63 x 1,5**
 Lunghezza filetto **14 mm**
 Per diametri di cavo **1 x 8 - 52 mm**



Codice **44078**
 EAN **4251269328992**
 Unità di imballaggio **10**
 Per il numero di cavi **5**
 Max. diametro del cavo **52 mm**
 Altezza **22 mm**
 Altezza di montaggio **8 mm**

Diametro esterno **75 mm**
 Apertura rotonda **63,4 mm**
 Apertura metrica **M63**
 Filetto **M63 x 1,5**
 Lunghezza filetto **14 mm**
 Per diametri di cavo **5 x 5 - 13 mm**
1 x 50 - 52 mm