

KEL-FW | Flangia per entrata cavi a 90°

per cavi precablati con ampio raggio di curvatura / IP65



La nuova flangia KEL-FW è perfetta per far passare cavi con/senza connettori con un angolo di 90° su un ampio raggio di curvatura (max. 150 mm).

Il coperchio a cerniera della nuova flangia KEL-FW è saldamente collegato all'alloggiamento da una cerniera ed è quindi vincolato. Questo rende il sistema molto facile e veloce da montare. Il KEL-FW viene dapprima avvitato alla parete utilizzando i due fori posteriori, successivamente si inseriscono i gommini passacavo necessari. La copertura viene quindi chiusa, bloccata in posizione e avvitata tramite i due fori anteriori.

Il KEL-FW è dotato di una guarnizione integrata per raggiungere l'elevato grado di protezione IP65 (con gommini con foro singolo KT). Una guarnizione piatta aggiuntiva per il montaggio a parete è inclusa nella fornitura.

I cavi, con o senza connettori, fino a un diametro di 35 mm possono essere sigillati scaricando la trazione in conformità alla norma EN 62444. L'installazione e la manutenzione successiva possono essere eseguite in modo semplice e veloce.

IP65

IP64

IP55

IP54



ECOLAB certified

RoHS compliant

REACH COMPLIANCE

Made in Germany

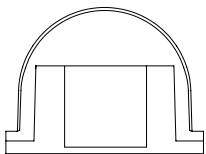
Caratteristiche

Protezione IP (EN 60529)	IP65, IP64, IP55, IP54
Materiale	Poliammide
Infiammabilità	UL94-V0, autoestingente
Temperatura	-40 C° ... 90 C°
Proprietà	senza siliconi, senza alogeni
Tipo di fissaggio	Avvitare

Vantaggi e benefici

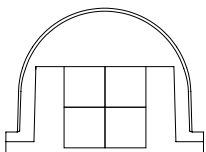
- Coperchio vincolato
- Guarnizione integrata
- Entrata cavi a 90° delle parete
- Possibilità di ampio raggio di curvatura dei cavi (r max. = 150 mm)
- Protezione meccanica del cavo nel punto di ingresso
- Protezione da spruzzi e gocce d'acqua
- La garanzia sui cavi intestati non decade
- Manutenzione e modifiche possono essere effettuate velocemente ed in maniera semplice
- Ideale per cavi con connettori (max. Ø 35 mm)
- Serraggio del cavo in accordo con EN 62444
- Prove di vibrazione, elevata stabilità
- Può essere utilizzato con i gommini adattatori IMAS-CONNECT

Tipi di prodotto



Codice **42460**
EAN **4251269332074**
Unità di imballaggio **1**
Per il numero di cavi **1**
Max. diametro del cavo **35 mm**
Lunghezza **122 mm**
Larghezza **100 mm**

Altezza **75 mm**
Altezza di montaggio **75 mm**
Numero di fori per viti **4**
Diam. dei fori per viti **6,5 mm**
Adatto per gommini **1 x KT grande**



Codice **42461**
EAN **4251269332081**
Unità di imballaggio **1**
Per il numero di cavi **4**
Max. diametro del cavo **16 mm**
Lunghezza **122 mm**
Larghezza **100 mm**

Altezza **75 mm**
Altezza di montaggio **75 mm**
Numero di fori per viti **4**
Diam. dei fori per viti **6,5 mm**
Adatto per gommini **4 x KT piccolo**

