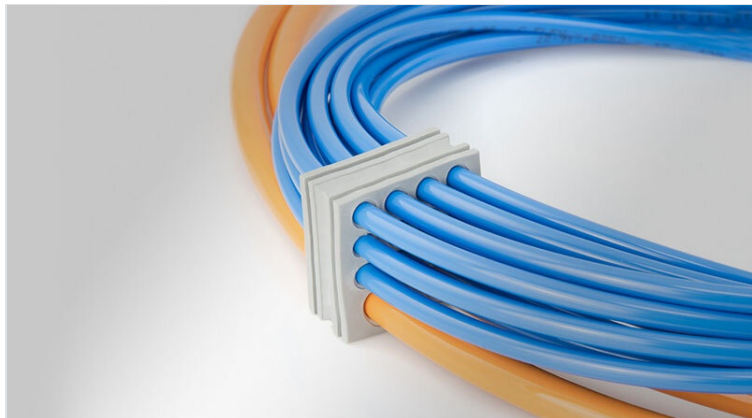


# KT-DT | Joints multi membranes

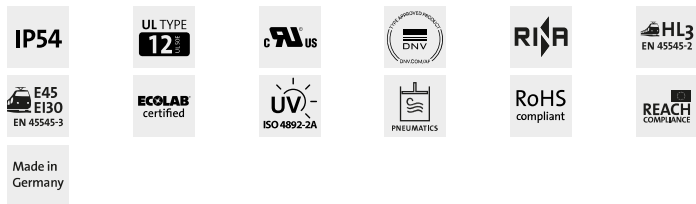
pour câbles de 1 à 14.5 mm de diamètre / IP54 / UL Type 12



Les joints de la série KT-DT sont destinés au passage de câbles sans connecteurs ainsi que de gaines et tuyaux pneumatiques. Avec le KT-DT la densité de câbles est considérablement accrue.

Les joints KT-DT 1 à KT-DT 5 peuvent être montés sur les cadres qui permettent la mise en place d'un ou plusieurs grands joints KT. Les joints KT-DT 7 & KT-DT 8 peuvent être montés sur les cadres qui permettent la mise en place d'un ou plusieurs petits joints KT.

Pour boucher une membrane percée par erreur il suffit de placer un [bouchon ST-B](#).



## Spécifications

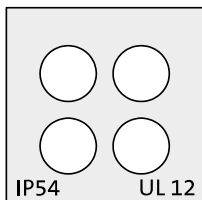
Protection IP (EN 60529)	IP54
UL Type (UL 50E)	UL Type 12
Matière	Élastomère
Caract. au feu	UL94-V0, auto-extinguible
Température	-40 C° à 100 C°
Propriétés	sans silicone, sans halogènes

## Avantages

- Passage de câbles pré confectionnés par des cadres passe-câble et des presse-étoupes divisibles
- Densité de passage élevée
- Prémontage possible

## Types et tailles de produits

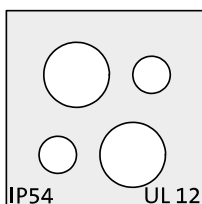
### KT-DT 7



N° de cde	<b>41550</b>
EAN	<b>4251269319204</b>
Unité d'emballage	<b>10</b>
Pour nombre max. de câbles	<b>4</b>
Couleur	<b>gris (semblable à RAL 7035)</b>
Longueur	<b>21 mm</b>
Largeur	<b>21 mm</b>

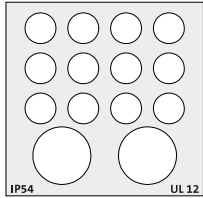
Hauteur	<b>19 mm</b>
Hauteur de montage	<b>2 mm</b>
Pour type de câble	<b>Câble rond</b>
Pour diamètres de câble	<b>4 x 1 - 6 mm</b>

### KT-DT 8



N° de cde	<b>41552</b>
EAN	<b>4251269319211</b>
Unité d'emballage	<b>10</b>
Pour nombre max. de câbles	<b>4</b>
Couleur	<b>gris (semblable à RAL 7035)</b>
Longueur	<b>21 mm</b>
Largeur	<b>21 mm</b>

Hauteur	<b>19 mm</b>
Hauteur de montage	<b>2 mm</b>
Pour type de câble	<b>Câble rond</b>
Pour diamètres de câble	<b>2 x 1 - 7 mm</b> <b>2 x 1 - 4 mm</b>

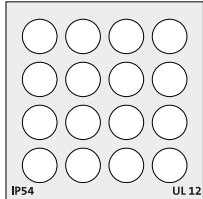
**KT-DT 1**

N° de cde  
EAN  
Unité d'emballage  
Pour nombre max. de câbles  
Couleur  
Longueur  
Largeur

**41500**  
**4251269307287**  
**10**  
**14**  
**gris (semblable à RAL 7035)**  
**41,5 mm**  
**40,5 mm**

Hauteur  
Hauteur de montage  
Pour type de câble  
Pour diamètres de câble

**19 mm**  
**2 mm**  
**Câble rond**  
**12 x 1 - 6.5 mm**  
**2 x 1 - 12.2 mm**

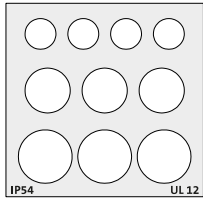
**KT-DT 2**

N° de cde  
EAN  
Unité d'emballage  
Pour nombre max. de câbles  
Couleur  
Longueur  
Largeur

**41510**  
**4251269307294**  
**10**  
**16**  
**gris (semblable à RAL 7035)**  
**41,5 mm**  
**40,5 mm**

Hauteur  
Hauteur de montage  
Pour type de câble  
Pour diamètres de câble

**19 mm**  
**2 mm**  
**Câble rond**  
**16 x 1 - 7.1 mm**

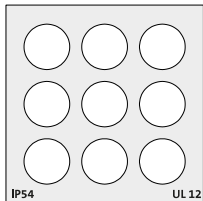
**KT-DT 3**

N° de cde  
EAN  
Unité d'emballage  
Pour nombre max. de câbles  
Couleur  
Longueur  
Largeur

**41520**  
**4251269307300**  
**10**  
**10**  
**gris (semblable à RAL 7035)**  
**41,5 mm**  
**40,5 mm**

Hauteur  
Hauteur de montage  
Pour type de câble  
Pour diamètres de câble

**19 mm**  
**2 mm**  
**Câble rond**  
**4 x 1 - 6.5 mm**  
**3 x 1 - 9.5 mm**  
**3 x 0 - 11.3 mm**

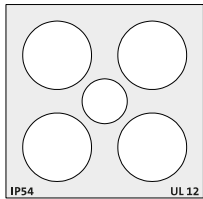
**KT-DT 4**

N° de cde  
EAN  
Unité d'emballage  
Pour nombre max. de câbles  
Couleur  
Longueur  
Largeur

**41530**  
**4251269307317**  
**10**  
**9**  
**gris (semblable à RAL 7035)**  
**41,5 mm**  
**40,5 mm**

Hauteur  
Hauteur de montage  
Pour type de câble  
Pour diamètres de câble

**19 mm**  
**2 mm**  
**Câble rond**  
**9 x 1 - 9.5 mm**

**KT-DT 5**

N° de cde  
EAN  
Unité d'emballage  
Pour nombre max. de câbles  
Couleur  
Longueur  
Largeur

**41540**  
**4251269319099**  
**10**  
**5**  
**gris (semblable à RAL 7035)**  
**41,5 mm**  
**40,5 mm**

Hauteur  
Hauteur de montage  
Pour type de câble  
Pour diamètres de câble

**19 mm**  
**2 mm**  
**Câble rond**  
**4 x 1 - 14.5 mm**  
**1 x 1 - 9.5 mm**