

KEL-FW | Équerres à brides divisibles

pour câbles avec connecteur et un grand rayon de courbure / IP65



Le KEL-FW est parfait pour acheminer des câbles avec/sans connecteurs selon un angle de 90° sur un grand rayon de courbure (max. 150 mm).

Les deux parties du nouveau KEL-FW sont reliées par une charnière, pour éviter d'en perdre une. Cela rend le système très facile et rapide à monter. Le KEL-FW est d'abord vissé à la paroi à l'aide des deux trous à l'arrière, puis équipé des joints nécessaires. Le couvercle est ensuite rabattu, verrouillé et l'ensemble est vissé sur la paroi en utilisant les deux trous avant.

Le KEL-FW est équipé d'un joint intégré pour atteindre l'IP65 (avec joints KT seul trou). Un joint plat supplémentaire pour le montage sur la paroi est inclus dans la livraison.

Les câbles avec et sans connecteurs, jusqu'à 35 mm de diamètre peuvent être insérés et maintenus conformément à la norme EN 62444. Le retrofit et la maintenance s'effectuent rapidement et facilement.

IP65

IP64

IP55

IP54



ECOLAB certified

RoHS compliant

REACH COMPLIANCE

Made in Germany

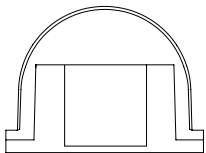
Spécifications

Protection IP (EN 60529)	IP65, IP64, IP55, IP54
Matière	Polyamide
Caract. au feu	UL94-V0, auto-extinguible
Température	-40 C° à 90 C°
Propriétés	sans silicone, sans halogènes
Type de fixation	Visser

Avantages

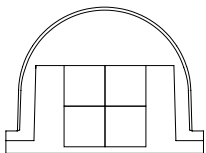
- Fonctionnel, fermeture sur charnière
- Joint d'étanchéité intégré
- Entrée de câbles à 90°
- Grand rayon de courbure des câbles possible (r max. = 150 mm)
- Protection mécanique des câbles directement au point d'introduction
- Protection contre l'eau projetée (IP65)
- La garantie du système câble-connecteur reste valide
- Retrofit et maintenance sont facilités
- Idéal pour câbles avec connecteurs (diamètre max 35 mm)
- Tenue du câble garantie selon EN 62444
- Résistant aux vibrations
- Compatible avec les joints d'adaptation IMAS-CONNECT™

Types et tailles de produits



N° de cde	42460
EAN	4251269332074
Unité d'emballage	1
Pour nombre max. de câbles	1
Diamètre max. du câble	35 mm
Longueur	122 mm
Largeur	100 mm

Hauteur	75 mm
Hauteur de montage	75 mm
Nombre de trous de vis	4
Diamètre trous de vis	6,5 mm
Convient pour joints	1 x KT grand



N° de cde	42461
EAN	4251269332081
Unité d'emballage	1
Pour nombre max. de câbles	4
Diamètre max. du câble	16 mm
Longueur	122 mm
Largeur	100 mm

Hauteur	75 mm
Hauteur de montage	75 mm
Nombre de trous de vis	4
Diamètre trous de vis	6,5 mm
Convient pour joints	4 x KT petit

