

# KVT-W90 | Prensaestopas partido, acodado a 90°

para cables conectorizados, roscas M32/M50 / IP54



Los prensaestopas partidos KVT-W90 se utilizan para insertar y sellar cables conectorizados y conductos en un ángulo de 90°.

En particular, el KVT 50-W90 es perfectamente adecuado para sujetar tubos corrugados o lisos. Está disponible para el usuario, una gran cantidad de insertos para entrada de cables.

Se incluyen en el envío las contratuercas estándar de poliamida, así como el aro de sellado. Las contratuercas partidas se pueden pedir por separado.

IP54

C<sub>RU</sub>US



HL3

EN 45545-2

ECOLAB

certified

Made in Germany

RoHS compliant

REACH COMPLIANCE

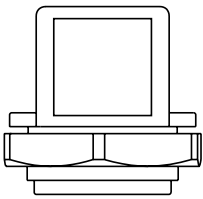
## Especificaciones

Protección IP (EN 60529)	IP54
Material	Policarbonato
Combustibilidad	UL94-V0, autoextinguible
Temperatura de funcionamiento	-30 C° hasta 100 C°
Propiedades	Libre de halógenos, Libre de silicona
Opciones de montaje	Fijado con contratuerca

## Ventajas y beneficios

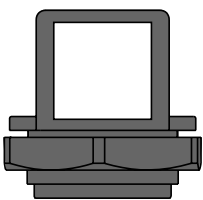
- Instalación de los cables en un ángulo de 90° respecto a la pared
- Inserción de cables ensamblados y no ensamblados
- Se mantiene la garantía de los cables conectorizados
- Apropiado para recortes métricos

## Tipos y tamaños de productos



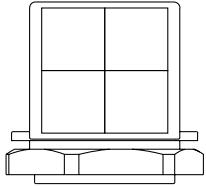
Ref. **45404**  
EAN **4251269311406**  
Unidad de embalaje **10**  
Para número máximo de cables **4**  
Máximo diámetro del cable **17 mm**  
Color **gris (similar RAL 7035)**  
Altura **40 mm**

Altura de montaje **26 mm**  
Recorte métrico **M32**  
Recorte circular **32,3 mm**  
Rosca **M32 x 1,5**  
Longitud de rosca **11,5 mm**  
Adecuado para insertos **1 x KT pequeño**



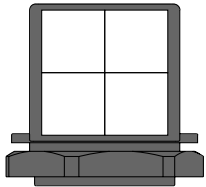
Ref. **45406**  
EAN **4251269311413**  
Unidad de embalaje **10**  
Para número máximo de cables **4**  
Máximo diámetro del cable **17 mm**  
Color **Negro**  
Altura **40 mm**

Altura de montaje **26 mm**  
Recorte métrico **M32**  
Recorte circular **32,3 mm**  
Rosca **M32 x 1,5**  
Longitud de rosca **11,5 mm**  
Adecuado para insertos **1 x KT pequeño**



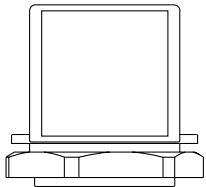
Ref. **45424**  
EAN **4251269311444**  
Unidad de embalaje **5**  
Para número máximo de cables **16**  
Máximo diámetro del cable **17 mm**  
Color **gris (similar RAL 7035)**  
Altura **61 mm**

Altura de montaje **46,5 mm**  
Recorte métrico **M50**  
Recorte circular **50,4 mm**  
Rosca **M50 x 1,5**  
Longitud de rosca **11,5 mm**  
Adecuado para insertos **4 x KT pequeño**



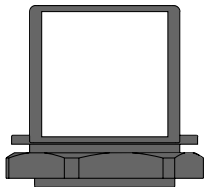
Ref. **45426**  
EAN **4251269311451**  
Unidad de embalaje **5**  
Para número máximo de cables **16**  
Máximo diámetro del cable **17 mm**  
Color **Negro**  
Altura **61 mm**

Altura de montaje **46,5 mm**  
Recorte métrico **M50**  
Recorte circular **50,4 mm**  
Rosca **M50 x 1,5**  
Longitud de rosca **11,5 mm**  
Adecuado para insertos **4 x KT pequeño**



Ref. **45414**  
EAN **4251269311420**  
Unidad de embalaje **5**  
Para número máximo de cables **1**  
Máximo diámetro del cable **35 mm**  
Color **gris (similar RAL 7035)**  
Altura **61 mm**

Altura de montaje **46,5 mm**  
Recorte métrico **M50**  
Recorte circular **50,4 mm**  
Rosca **M50 x 1,5**  
Longitud de rosca **11,5 mm**  
Adecuado para insertos **1 x KT grande**



Ref. **45416**  
EAN **4251269311437**  
Unidad de embalaje **5**  
Para número máximo de cables **1**  
Máximo diámetro del cable **35 mm**  
Color **Negro**  
Altura **61 mm**

Altura de montaje **46,5 mm**  
Recorte métrico **M50**  
Recorte circular **50,4 mm**  
Rosca **M50 x 1,5**  
Longitud de rosca **11,5 mm**  
Adecuado para insertos **1 x KT grande**