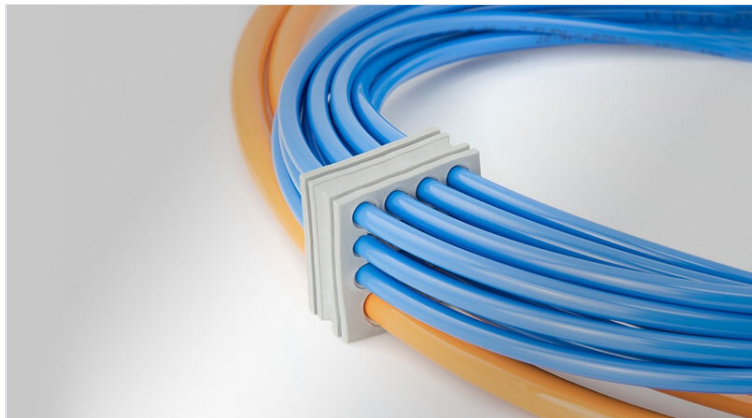


KT-DT | Insertos multi-membrana

para cables con Ø 1 - 14.5 mm / IP54 / UL Type 12

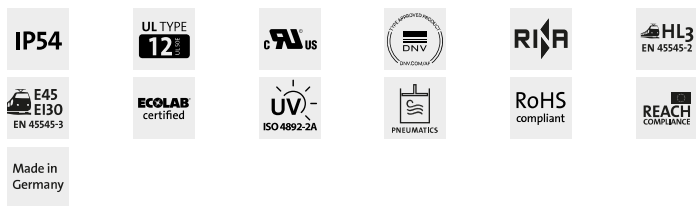


Los insertos con membranas KT-DT se pueden utilizar en cualquier sitio, donde se tengan que pasar y sellar con IP54, una gran cantidad de líneas eléctricas, neumáticas o hidráulicas. Al utilizar los insertos KT-DT, la densidad de cableado se puede aumentar de forma significativa.

Los insertos KT-DT son compatibles con los pasamuros partidos de icotek, tales como [KEL-U](#), [KEL](#) y [KEL-FG](#). De esta manera, el paso de cables con y sin conectores preensamblados en un pasamuros, se puede combinar fácilmente.

Los insertos KT-DT son también perfectamente adecuados, para el ensamblado de mazos de cables confeccionados posteriormente.

Los [tapones ST-B](#) se pueden utilizar para sellar las membranas punzonadas, en el caso de que se quiten los cables.



Especificaciones

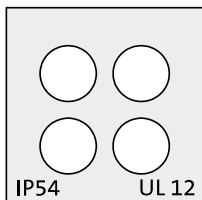
Protección IP (EN 60529)	IP54
Tipo de UL (UL 50E)	UL Type 12
Material	Elastómero
Combustibilidad	UL94-V0, autoextinguible
Temperatura de funcionamiento	-40 C° hasta 100 C°
Propiedades	Libre de silicona, Libre de halógenos

Ventajas y beneficios

- Facilita el paso de cables conectorizados a través de pasamuros y prensaestopas partidos
- Alta densidad de cableado
- Facilita el ensamblado subordinado de mazos de cables

Tipos y tamaños de productos

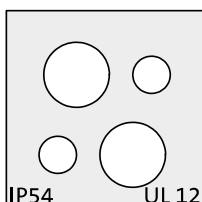
KT-DT 7



Ref.	41550
EAN	4251269319204
Unidad de embalaje	10
Para número máximo de cables	4
Color	gris (similar RAL 7035)
Largo	21 mm
Ancho	21 mm

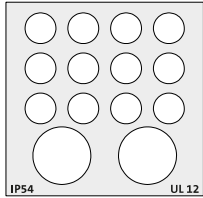
Altura	19 mm
Altura de montaje	2 mm
Para tipo de cable	Cable redondo
Rango de sujeción	4 x 1 - 6 mm

KT-DT 8



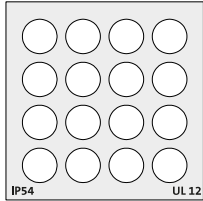
Ref.	41552
EAN	4251269319211
Unidad de embalaje	10
Para número máximo de cables	4
Color	gris (similar RAL 7035)
Largo	21 mm
Ancho	21 mm

Altura	19 mm
Altura de montaje	2 mm
Para tipo de cable	Cable redondo
Rango de sujeción	2 x 1 - 7 mm

KT-DT 1

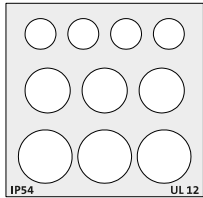
Ref. **41500**
 EAN **4251269307287**
 Unidad de embalaje **10**
 Para número máximo de cables **14**
 Color **gris (similar RAL 7035)**
 Largo **41,5 mm**
 Ancho **40,5 mm**

Altura **19 mm**
 Altura de montaje **2 mm**
 Para tipo de cable **Cable redondo**
 Rango de sujeción **12 x 1 - 6.5 mm**
2 x 1 - 12.2 mm

KT-DT 2

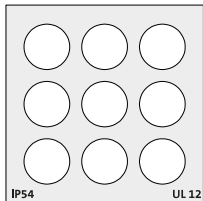
Ref. **41510**
 EAN **4251269307294**
 Unidad de embalaje **10**
 Para número máximo de cables **16**
 Color **gris (similar RAL 7035)**
 Largo **41,5 mm**
 Ancho **40,5 mm**

Altura **19 mm**
 Altura de montaje **2 mm**
 Para tipo de cable **Cable redondo**
 Rango de sujeción **16 x 1 - 7.1 mm**

KT-DT 3

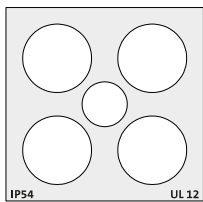
Ref. **41520**
 EAN **4251269307300**
 Unidad de embalaje **10**
 Para número máximo de cables **10**
 Color **gris (similar RAL 7035)**
 Largo **41,5 mm**
 Ancho **40,5 mm**

Altura **19 mm**
 Altura de montaje **2 mm**
 Para tipo de cable **Cable redondo**
 Rango de sujeción **4 x 1 - 6.5 mm**
3 x 1 - 9.5 mm
3 x 0 - 11.3 mm

KT-DT 4

Ref. **41530**
 EAN **4251269307317**
 Unidad de embalaje **10**
 Para número máximo de cables **9**
 Color **gris (similar RAL 7035)**
 Largo **41,5 mm**
 Ancho **40,5 mm**

Altura **19 mm**
 Altura de montaje **2 mm**
 Para tipo de cable **Cable redondo**
 Rango de sujeción **9 x 1 - 9.5 mm**

KT-DT 5

Ref. **41540**
 EAN **4251269319099**
 Unidad de embalaje **10**
 Para número máximo de cables **5**
 Color **gris (similar RAL 7035)**
 Largo **41,5 mm**
 Ancho **40,5 mm**

Altura **19 mm**
 Altura de montaje **2 mm**
 Para tipo de cable **Cable redondo**
 Rango de sujeción **4 x 1 - 14.5 mm**
1 x 1 - 9.5 mm