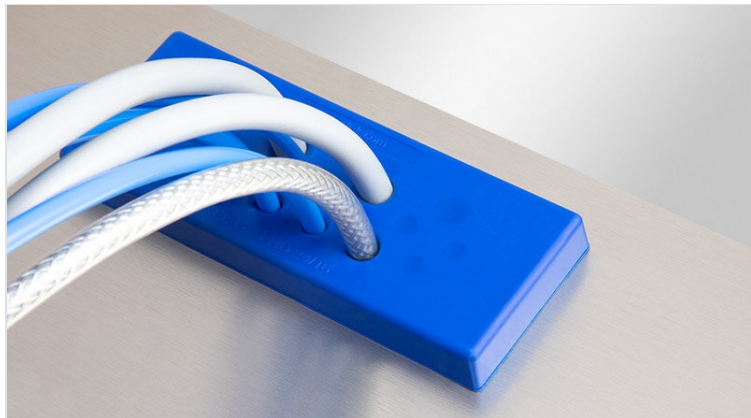


# KEL-DPU-HD | Pasacables de membrana

con diseño higiénico, de alto rendimiento, insertable / IP66 / IP68, cumple con la FDA



Los nuevos pasacables de membrana KEL-DPU-HD se han diseñado para su uso en la industria alimentaria y de packaging. Siguiendo las pautas de las guías para diseños higiénicos, se han eliminado los bordes y resaltes en las superficies en contacto con el alimento para evitar así, el depósito de restos de alimento. Para ello las superficies deben ser muy lisas ( $Ra = 0,421 \mu\text{m}$  según norma ISO 4287). Los contornos externos tienen radios de curvatura de mm en lugar de los 3 mm habituales en productos estándar. El elastómero empleado en el KEL-DPU-HD cumple con los requisitos FDA y con las normas alimentarias 1935/2004/EG y (EU)10/2011. El color azul permite una clara identificación visual.

Los pasacables de membrana KEL-DPU-HD permiten el paso y el sellado de cables sin conectores (con rangos de diámetros entre 3,2 y 20,5mm) con un importante ahorro de espacio. Los grados de protección son de IP66/68\*\*. La serie KEL-DPU HD destaca por su sólido marco bajo el elastómero que aporta estabilidad mecánica así como por la resistencia antitracción y la sujeción de los cables.

El tamaño de la serie KEL-DPU-HD 24 coincide con el de los conectores industriales en tamaño 24. El pasacables se puede montar tanto de forma atornillada desde el interior del armario como de forma encajada sobre el recorte.

\*\* IP66/IP68 solo para montaje atornillado



## Especificaciones

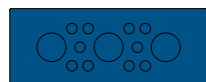
<b>Protección IP (EN 60529)</b>	IP54, IP55, IP64, IP65, IP66, IP67, IP68
<b>Material</b>	Elastómero Marco base: Polipropileno
<b>Combustibilidad</b>	UL94-HB
<b>Temperatura de funcionamiento</b>	-40 C° hasta 80 C°
<b>Propiedades</b>	Libre de silicona, Resistente a aceites y molde, Alta resistencia a productos químicos, Libre de halógenos
<b>Opciones de montaje</b>	Montaje con tornillos, Inserción

## Ventajas y beneficios

- Elastómero con material según norma 1935/2004/EG, (EU) 10/20mm
- Cumple requisitos FDA
- Realizado según guías de diseño higiénico
- Libre de bordes y aristas que puedan retener restos de alimento
- Diseño plano y superficies lisas ( $Ra = 0,421 \mu\text{m}$  según norma ISO 4287)
- Doble sellado de cables (IP66/68\*\*)
- Alta estabilidad mecánica
- Elevada resistencia antitracción en los cables
- Montaje rápido y sencillo
- Alta densidad de cableado
- Rango de diámetros entre 3,2 y 20,5mm
- Soporta procesos de limpieza repetitivos
- Absorción de humedad muy baja
- Resistente a disolventes aromáticos, aceites, grasas y productos minerales

## Tipos y tamaños de productos

KEL-DPU-HD 24|13



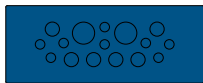
Ref.	<b>73940</b>
EAN	<b>4251269324260</b>
Unidad de embalaje	<b>10</b>
Para número máximo de cables	<b>13</b>
Máximo diámetro del cable	<b>20,5 mm</b>
Largo	<b>147 mm</b>
Ancho	<b>58 mm</b>

Altura	<b>14 mm</b>
Altura de montaje	<b>14 mm</b>
Color	<b>azul (similar RAL 5005)</b>
Rugosidad de la superficie (ISO 4287)	<b><math>Ra = 0,421 \mu\text{m}</math></b>
Recorte	<b>112 x 36 mm</b>
Rosca	<b>M4</b>
Para espesor mínimo de pared	<b>1,5 mm</b>
Para espesor máximo de pared	<b>2 mm</b>
Número de agujeros para tornillos	<b>4</b>
Diámetro de los agujeros del tornillo	<b>4 mm</b>
Rango de sujeción	<b>10 x 3.2 - 6.3 mm</b> <b>3 x 16 - 20.5 mm</b>

**KEL-DPU-HD 24|14**

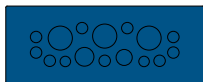
Ref.	<b>73944</b>
EAN	<b>4251269324277</b>
Unidad de embalaje	<b>10</b>
Para número máximo de cables	<b>14</b>
Máximo diámetro del cable	<b>10,5 mm</b>
Largo	<b>147 mm</b>
Ancho	<b>58 mm</b>

Altura	<b>14 mm</b>
Altura de montaje	<b>14 mm</b>
Color	<b>azul (similar RAL 5005)</b>
Rugosidad de la superficie (ISO 4287)	<b>Ra = 0,421 µm</b>
Recorte	<b>112 x 36 mm</b>
Rosca	<b>M4</b>
Para espesor mínimo de pared	<b>1,5 mm</b>
Para espesor máximo de pared	<b>2 mm</b>
Número de agujeros para tornillos	<b>4</b>
Diámetro de los agujeros del tornillo	<b>4 mm</b>
Rango de sujeción	<b>5 x 3.2 - 6.3 mm</b> <b>2 x 4 - 7.5 mm</b> <b>3 x 5.5 - 10.5 mm</b> <b>1 x 8 - 12.5 mm</b> <b>3 x 12 - 16.2 mm</b>

**KEL-DPU-HD 24|16**

Ref.	<b>73936</b>
EAN	<b>4251269324284</b>
Unidad de embalaje	<b>10</b>
Para número máximo de cables	<b>16</b>
Máximo diámetro del cable	<b>14,5 mm</b>
Largo	<b>147 mm</b>
Ancho	<b>58 mm</b>

Altura	<b>14 mm</b>
Altura de montaje	<b>14 mm</b>
Color	<b>azul (similar RAL 5005)</b>
Rugosidad de la superficie (ISO 4287)	<b>Ra = 0,421 µm</b>
Recorte	<b>112 x 36 mm</b>
Rosca	<b>M4</b>
Para espesor mínimo de pared	<b>1,5 mm</b>
Para espesor máximo de pared	<b>2 mm</b>
Número de agujeros para tornillos	<b>4</b>
Diámetro de los agujeros del tornillo	<b>4 mm</b>
Rango de sujeción	<b>8 x 3.2 - 5.5 mm</b> <b>6 x 5 - 8.5 mm</b> <b>2 x 9.5 - 14.5 mm</b>

**KEL-DPU-HD 24|16-1**

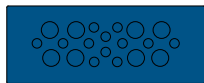
Ref.	<b>73932</b>
EAN	<b>4251269324291</b>
Unidad de embalaje	<b>10</b>
Para número máximo de cables	<b>16</b>
Máximo diámetro del cable	<b>16,2 mm</b>
Largo	<b>147 mm</b>
Ancho	<b>58 mm</b>

Altura	<b>14 mm</b>
Altura de montaje	<b>14 mm</b>
Color	<b>azul (similar RAL 5005)</b>
Rugosidad de la superficie (ISO 4287)	<b>Ra = 0,421 µm</b>
Recorte	<b>112 x 36 mm</b>
Rosca	<b>M4</b>
Para espesor mínimo de pared	<b>1,5 mm</b>
Para espesor máximo de pared	<b>2 mm</b>
Número de agujeros para tornillos	<b>4</b>
Diámetro de los agujeros del tornillo	<b>4 mm</b>
Rango de sujeción	<b>2 x 3.2 - 6.3 mm</b> <b>9 x 4 - 7.5 mm</b> <b>1 x 5.5 - 10.5 mm</b> <b>1 x 8 - 12.5 mm</b> <b>3 x 12 - 16.2 mm</b>



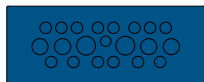
Ref.	<b>73934</b>	Altura	<b>14 mm</b>
EAN	<b>4251269324307</b>	Altura de montaje	<b>14 mm</b>
Unidad de embalaje	<b>10</b>	Color	<b>azul (similar RAL 5005)</b>
Para número máximo de cables	<b>17</b>	Rugosidad de la superficie (ISO 4287)	<b>Ra = 0,421 µm</b>
Máximo diámetro del cable	<b>12,5 mm</b>	Recorte	<b>112 x 36 mm</b>
Largo	<b>147 mm</b>	Rosca	<b>M4</b>
Ancho	<b>58 mm</b>	Para espesor mínimo de pared	<b>1,5 mm</b>
		Para espesor máximo de pared	<b>2 mm</b>
		Número de agujeros para tornillos	<b>4</b>
		Diámetro de los agujeros del tornillo	<b>4 mm</b>
		Rango de sujeción	<b>4 x 3.2 - 6.3 mm</b> <b>2 x 4 - 7.5 mm</b> <b>1 x 5.5 - 10.5 mm</b> <b>10 x 8 - 12.5 mm</b>

## KEL-DPU-HD 24|20

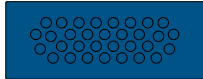


Ref.	<b>73938</b>	Altura	<b>14 mm</b>
EAN	<b>4251269324314</b>	Altura de montaje	<b>14 mm</b>
Unidad de embalaje	<b>10</b>	Color	<b>azul (similar RAL 5005)</b>
Para número máximo de cables	<b>20</b>	Rugosidad de la superficie (ISO 4287)	<b>Ra = 0,421 µm</b>
Máximo diámetro del cable	<b>10,5 mm</b>	Recorte	<b>112 x 36 mm</b>
Largo	<b>147 mm</b>	Rosca	<b>M4</b>
Ancho	<b>58 mm</b>	Para espesor mínimo de pared	<b>1,5 mm</b>
		Para espesor máximo de pared	<b>2 mm</b>
		Número de agujeros para tornillos	<b>4</b>
		Diámetro de los agujeros del tornillo	<b>4 mm</b>
		Rango de sujeción	<b>12 x 3.2 - 5.5 mm</b> <b>8 x 5 - 10.5 mm</b>

## KEL-DPU-HD 24|21



Ref.	<b>73930</b>	Altura	<b>14 mm</b>
EAN	<b>4251269324321</b>	Altura de montaje	<b>14 mm</b>
Unidad de embalaje	<b>10</b>	Color	<b>azul (similar RAL 5005)</b>
Para número máximo de cables	<b>21</b>	Rugosidad de la superficie (ISO 4287)	<b>Ra = 0,421 µm</b>
Máximo diámetro del cable	<b>12,5 mm</b>	Recorte	<b>112 x 36 mm</b>
Largo	<b>147 mm</b>	Rosca	<b>M4</b>
Ancho	<b>58 mm</b>	Para espesor mínimo de pared	<b>1,5 mm</b>
		Para espesor máximo de pared	<b>2 mm</b>
		Número de agujeros para tornillos	<b>4</b>
		Diámetro de los agujeros del tornillo	<b>4 mm</b>
		Rango de sujeción	<b>1 x 3.2 - 6.3 mm</b> <b>14 x 4 - 7.5 mm</b> <b>4 x 5.5 - 10.5 mm</b> <b>2 x 8 - 12.5 mm</b>



Ref. **73942**  
EAN **4251269324338**  
Unidad de embalaje **10**  
Para número máximo de cables **32**  
Máximo diámetro del cable **6,3 mm**  
Largo **147 mm**  
Ancho **58 mm**

Altura **14 mm**  
Altura de montaje **14 mm**  
Color **azul (similar RAL 5005)**  
Rugosidad de la superficie (ISO 4287) **Ra = 0,421 µm**  
Recorte **112 x 36 mm**  
Rosca **M4**  
Para espesor mínimo de pared **1,5 mm**  
Para espesor máximo de pared **2 mm**  
Número de agujeros para tornillos **4**  
Diámetro de los agujeros del tornillo **4 mm**  
Rango de sujeción **32 x 3.2 - 6.3 mm**

---

**icotek**<sup>®</sup>  
smart cable management