

# EMC-KVT-DS | Prensaestopas partido y conductivo EMC

para cables conectorizados, roscas M32/M63 / IP55



El prensaestopas partido EMC-KVT-DS está basado en la serie KVT de icotek, a la cual se ha aplicado un tratamiento metalizado para conseguir una superficie conductora.

El primer inserto (KT) se emplea para conseguir sujeción, antitracción y protección IP55 sobre la funda del cable. El segundo inserto (EMC-KT) abraza la malla del cable en 360º y deriva las perturbaciones conducidas por la pantalla del cable.

El contacto con el potencial de tierra se realiza a través de la tuerca EMC.

IP54

IP55



RoHS  
compliant



Made in  
Germany

## Especificaciones

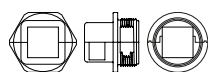
<b>Protección IP (EN 60529)</b>	IP54, IP55
<b>Material</b>	Policarbonato de alta conductividad Tuerca de seguridad: Latón niquelado Tuerca de seguridad: Plástico
<b>Combustibilidad</b>	UL94-HB
<b>Temperatura de funcionamiento</b>	-40 C° hasta 90 C°
<b>Opciones de montaje</b>	Fijado con contratuerca

## Ventajas y beneficios

- Efectivo para perturbaciones conducidas y radiadas
- Diseño con superficie antilladuras
- Contacto de 360º con la malla del cable
- Insertos EMC de material elastómero conductivo
- Excelente apantallado
- Buen nivel de atenuación ante perturbaciones radiadas

## Tipos y tamaños de productos

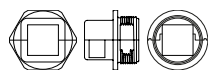
### EMC-KVT-DS 32 con tuerca plástica



Ref.	<b>99431</b>
EAN	<b>4251269321962</b>
Unidad de embalaje	<b>5</b>
Para número máximo de cables	<b>1</b>
Máximo diámetro del cable	<b>17 mm</b>
Altura de montaje	<b>23 mm</b>
Recorte métrico	<b>M32</b>

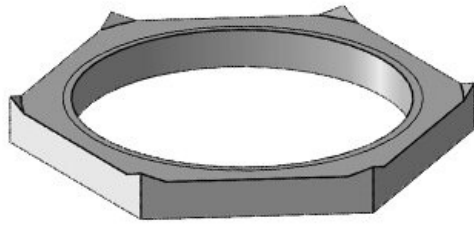
Recorte circular	<b>32,3 mm</b>
Rosca	<b>M32 x 1,5</b>
Longitud de rosca	<b>14 mm</b>
Adecuado para insertos	<b>1 x KT pequeño</b>
	<b>1 x EMC-KT pequeño</b>

### EMC-KVT-DS 32 con tuerca EMC



Ref.	<b>99432</b>
EAN	<b>4251269322662</b>
Unidad de embalaje	<b>5</b>
Para número máximo de cables	<b>1</b>
Máximo diámetro del cable	<b>17 mm</b>
Altura de montaje	<b>23 mm</b>
Recorte métrico	<b>M32</b>

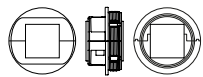
Recorte circular	<b>32,3 mm</b>
Rosca	<b>M32 x 1,5</b>
Longitud de rosca	<b>14 mm</b>
Adecuado para insertos	<b>1 x KT pequeño</b>
	<b>1 x EMC-KT pequeño</b>

**EMC-GM 32**

Ref. **99557**  
 EAN **4251269321979**  
 Unidad de embalaje **5**  
 Altura **4,5 mm**  
 Recorte métrico **M32**  
 Rosca **M32 x 1,5**

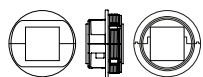
**EMC junta conductiva 32**

Ref. **99555**  
 EAN **4251269322631**  
 Unidad de embalaje **5**  
 Altura **2,5 mm**  
 Diámetro externo **38 mm**  
 Recorte métrico **M32**  
 Rosca **M32 x 1,5**

**EMC-KVT-DS 63|1 con tuerca plástica**

Ref. **99434**  
 EAN **4251269322587**  
 Unidad de embalaje **1**  
 Para número máximo de cables **1**  
 Máximo diámetro del cable **35 mm**  
 Altura de montaje **23 mm**  
 Recorte métrico **M63**

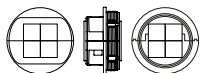
Recorte circular **63,4 mm**  
 Rosca **M63 x 1,5**  
 Longitud de rosca **14 mm**  
 Adecuado para insertos **1 x KT grande**  
**1 x EMC-KT grande**

**EMC-KVT-DS 63|1 con tuerca EMC**

Ref. **99435**  
 EAN **4251269322594**  
 Unidad de embalaje **1**  
 Para número máximo de cables **1**  
 Máximo diámetro del cable **35 mm**  
 Altura de montaje **23 mm**  
 Recorte métrico **M63**

Recorte circular **63,4 mm**  
 Rosca **M63 x 1,5**  
 Longitud de rosca **14 mm**  
 Adecuado para insertos **1 x KT grande**  
**1 x EMC-KT grande**

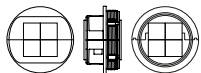
**EMC-KVT-DS 63|4 con  
tuerca EMC**



Ref. **99437**  
EAN **4251269322617**  
Unidad de embalaje **1**  
Para número máximo de cables **4**  
Máximo diámetro del cable **17 mm**  
Altura de montaje **23 mm**  
Recorte métrico **M63**

Recorte circular **63,4 mm**  
Rosca **M63 × 1,5**  
Longitud de rosca **14 mm**  
Adecuado para insertos **4 x KT pequeño**  
**4 x EMC-KT pequeño**

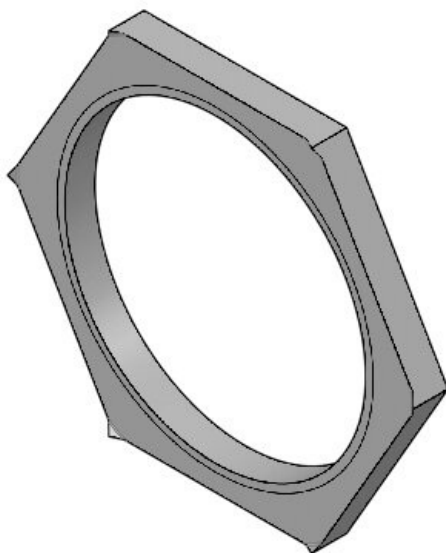
**EMC-KVT-DS 63|4 con  
tuerca plástica**



Ref. **99436**  
EAN **4251269322600**  
Unidad de embalaje **1**  
Para número máximo de cables **4**  
Máximo diámetro del cable **17 mm**  
Altura de montaje **23 mm**  
Recorte métrico **M63**

Recorte circular **63,4 mm**  
Rosca **M63 × 1,5**  
Longitud de rosca **14 mm**  
Adecuado para insertos **4 x KT pequeño**  
**4 x EMC-KT pequeño**

**EMC-GM 63**



Ref. **99558**  
EAN **4251269322624**  
Unidad de embalaje **1**  
Altura **7 mm**  
Recorte métrico **M63**  
Rosca **M63 × 1,5**

**EMC junta conductiva 63**



Ref. **99556**  
EAN **4251269322648**  
Unidad de embalaje **5**  
Altura **2,5 mm**  
Diámetro externo **70 mm**  
Recorte métrico **M63**  
Rosca **M63 × 1,5**

