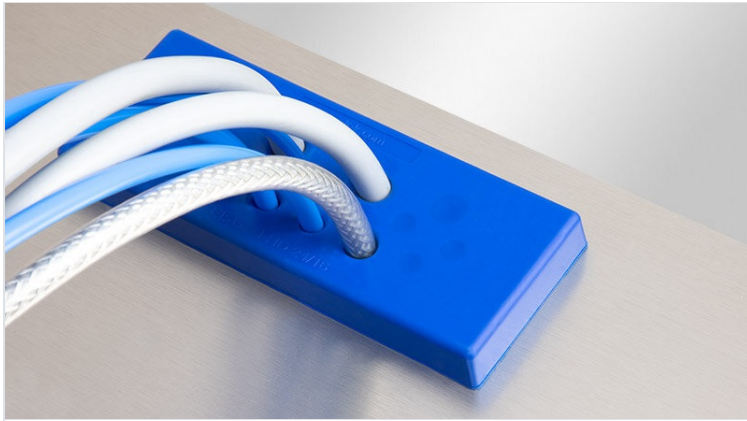


KEL-DPU-HD Kabeldurchführungsplatten

mit Zugentlastung, rastbar, Hygienic Design / IP66 / IP68 / FDA-konform



Die neuen Kabeldurchführungsplatten KEL-DPU-HD sind speziell für den Einbau in Lebensmittelverarbeitungs- und Verpackungsmaschinen entwickelt worden. Bei der Entwicklung gemäß Hygienic Design Richtlinien wurde darauf geachtet, dass auf der Sichtseite der Kabeldurchführungsplatte keine Schmutznischen entstehen. Die Oberfläche wurde sehr glatt gehalten ($R_a = 0,421 \mu\text{m}$ gem. ISO 4287). Die Außenkontur hat einen Radius von 6 mm anstatt der geforderten 3 mm. Außerdem wird bei der KEL-DPU-HD ein FDA-konformes Elastomer gemäß Lebensmittelzulassung 1935/2004/EG und (EU) 10/2011 eingesetzt. Mit der Signalfarbe Blau ist eine klare visuelle Farberkennung gegeben.

Die robuste KEL-DPU-HD ermöglicht es, auf engstem Raum viele Leitungen mit unterschiedlichen Durchmessern von 3,2 bis 20,5 mm einzuführen und 2-fach mit IP66/IP68** abzudichten. Die KEL-DPU-HD zeichnet sich besonders durch ihren robusten Rahmen und die sehr gute Zugentlastung der geführten Leitungen aus.

Die Baugröße KEL-DPU-HD 24 passt auf Ausbrüche, die für 24-polige schwere Steckverbinder genormt sind (36 x 112 mm). Montiert wird die Durchführungsplatte entweder durch Anschrauben an der Gehäuseinnenseite oder Einrasten in den Ausbruch.

** IP66/IP68 bei Schraubmontage (zertifiziert nach DIN EN 60529:2014-09)

IP54

IP55

IP64

IP65

IP66

IP67

IP68

FDA

1935/
2004/
EG

EU VO.
10/2011

ECOLAB
certified

PNEUMATICS

RoHS
compliant

REACH
COMPLIANCE

Made in
Germany

Technische Daten

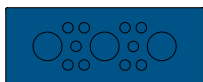
Schutzart IP (EN 60529)	IP54, IP55, IP64, IP65, IP66, IP67, IP68
Material	Elastomer Grundträger: Polypropylen
Brandklasse	UL94-HB
Temperaturbereich	-40 C° bis 80 C°
Eigenschaften	silikonfrei, Öl- und schimmelbeständig, höhere chemische Beständigkeit, halogenfrei
Montageart	Schrauben,Rasten

Vorteile

- Elastomer der Kabeldurchführungsplatte aus Material gemäß 1935/2004/EG, (EU) 10/2011
- FDA-konform, Ecolab zertifiziert
- Nach Hygienic Design Richtlinie entwickelt
- Hygienisches Design – keine Schmutznischen
- Sehr flache Bauweise, sehr glatte Oberfläche ($R_a = 0,421 \mu\text{m}$ gem. ISO 4287)
- 2-fache Abdichtung der Leitungen (IP66/IP68**)
- Sehr hohe Stabilität
- Sehr hohe Zugentlastung
- Sehr einfache Bestückung
- Sehr hohe Packungsdichte
- Kabeldurchmesser von 3,2 bis 20,5 mm
- Reinigungsprozess reproduzierbar
- Sehr geringe Feuchtigkeitsaufnahme
- Hohe Beständigkeit gegen aromatische Lösungsmittel, Öle, Schmierfette und Mineralprodukte

Produktvarianten & Größen

KEL-DPU-HD 24|13

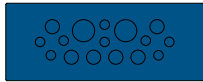


Artikelnummer	73940	Höhe	14 mm
EAN	4251269324260	Aufbauhöhe	14 mm
Verpackungseinheit	10	Farbe	blau (ähnlich RAL 5005)
Für max. Anzahl Leitungen	13	Oberflächenrauheit (ISO 4287)	$R_a = 0,421 \mu\text{m}$
Max. Kabeldurchmesser	20,5 mm	Ausbruchgröße	112 x 36 mm
Länge	147 mm	Gewinde	M4
Breite	58 mm	Für min. Blechstärke	1,5 mm
		Für max. Blechstärke	2 mm
		Anzahl Schraublöcher	4
		Durchmesser Schraublöcher	4 mm
		Klemmbereich	10 x 3.2 - 6.3 mm
			3 x 16 - 20.5 mm

KEL-DPU-HD 24|14

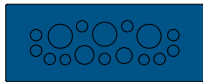
Artikelnummer **73944**
 EAN **4251269324277**
 Verpackungseinheit **10**
 Für max. Anzahl Leitungen **14**
 Max. Kabeldurchmesser **10,5 mm**
 Länge **147 mm**
 Breite **58 mm**

Höhe **14 mm**
 Aufbauhöhe **14 mm**
 Farbe **blau (ähnlich RAL 5005)**
 Oberflächenrauheit (ISO 4287) **Ra = 0,421 µm**
 Ausbruchgröße **112 x 36 mm**
 Gewinde **M4**
 Für min. Blechstärke **1,5 mm**
 Für max. Blechstärke **2 mm**
 Anzahl Schraublöcher **4**
 Durchmesser Schraublöcher **4 mm**
 Klemmbereich **5 x 3.2 - 6.3 mm**
2 x 4 - 7.5 mm
3 x 5.5 - 10.5 mm
1 x 8 - 12.5 mm
3 x 12 - 16.2 mm

KEL-DPU-HD 24|16

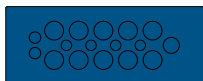
Artikelnummer **73936**
 EAN **4251269324284**
 Verpackungseinheit **10**
 Für max. Anzahl Leitungen **16**
 Max. Kabeldurchmesser **14,5 mm**
 Länge **147 mm**
 Breite **58 mm**

Höhe **14 mm**
 Aufbauhöhe **14 mm**
 Farbe **blau (ähnlich RAL 5005)**
 Oberflächenrauheit (ISO 4287) **Ra = 0,421 µm**
 Ausbruchgröße **112 x 36 mm**
 Gewinde **M4**
 Für min. Blechstärke **1,5 mm**
 Für max. Blechstärke **2 mm**
 Anzahl Schraublöcher **4**
 Durchmesser Schraublöcher **4 mm**
 Klemmbereich **8 x 3.2 - 5.5 mm**
6 x 5 - 8.5 mm
2 x 9.5 - 14.5 mm

KEL-DPU-HD 24|16-1

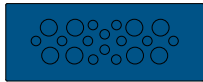
Artikelnummer **73932**
 EAN **4251269324291**
 Verpackungseinheit **10**
 Für max. Anzahl Leitungen **16**
 Max. Kabeldurchmesser **16,2 mm**
 Länge **147 mm**
 Breite **58 mm**

Höhe **14 mm**
 Aufbauhöhe **14 mm**
 Farbe **blau (ähnlich RAL 5005)**
 Oberflächenrauheit (ISO 4287) **Ra = 0,421 µm**
 Ausbruchgröße **112 x 36 mm**
 Gewinde **M4**
 Für min. Blechstärke **1,5 mm**
 Für max. Blechstärke **2 mm**
 Anzahl Schraublöcher **4**
 Durchmesser Schraublöcher **4 mm**
 Klemmbereich **2 x 3.2 - 6.3 mm**
9 x 4 - 7.5 mm
1 x 5.5 - 10.5 mm
1 x 8 - 12.5 mm
3 x 12 - 16.2 mm

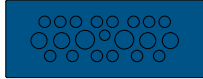
KEL-DPU-HD 24|17

Artikelnummer **73934**
 EAN **4251269324307**
 Verpackungseinheit **10**
 Für max. Anzahl Leitungen **17**
 Max. Kabeldurchmesser **12,5 mm**
 Länge **147 mm**
 Breite **58 mm**

Höhe **14 mm**
 Aufbauhöhe **14 mm**
 Farbe **blau (ähnlich RAL 5005)**
 Oberflächenrauheit (ISO 4287) **Ra = 0,421 µm**
 Ausbruchgröße **112 x 36 mm**
 Gewinde **M4**
 Für min. Blechstärke **1,5 mm**
 Für max. Blechstärke **2 mm**
 Anzahl Schraublöcher **4**
 Durchmesser Schraublöcher **4 mm**
 Klemmbereich **4 x 3.2 - 6.3 mm**
2 x 4 - 7.5 mm
1 x 5.5 - 10.5 mm
10 x 8 - 12.5 mm

KEL-DPU-HD 24|20

Artikelnummer	73938	Höhe	14 mm
EAN	4251269324314	Aufbauhöhe	14 mm
Verpackungseinheit	10	Farbe	blau (ähnlich RAL 5005)
Für max. Anzahl Leitungen	20	Oberflächenrauheit (ISO 4287)	Ra = 0,421 µm
Max. Kabeldurchmesser	10,5 mm	Ausbruchgröße	112 x 36 mm
Länge	147 mm	Gewinde	M4
Breite	58 mm	Für min. Blechstärke	1,5 mm
		Für max. Blechstärke	2 mm
		Anzahl Schraublöcher	4
		Durchmesser Schraublöcher	4 mm
		Klemmbereich	12 x 3.2 - 5.5 mm 8 x 5 - 10.5 mm

KEL-DPU-HD 24|21

Artikelnummer	73930	Höhe	14 mm
EAN	4251269324321	Aufbauhöhe	14 mm
Verpackungseinheit	10	Farbe	blau (ähnlich RAL 5005)
Für max. Anzahl Leitungen	21	Oberflächenrauheit (ISO 4287)	Ra = 0,421 µm
Max. Kabeldurchmesser	12,5 mm	Ausbruchgröße	112 x 36 mm
Länge	147 mm	Gewinde	M4
Breite	58 mm	Für min. Blechstärke	1,5 mm
		Für max. Blechstärke	2 mm
		Anzahl Schraublöcher	4
		Durchmesser Schraublöcher	4 mm
		Klemmbereich	1 x 3.2 - 6.3 mm 14 x 4 - 7.5 mm 4 x 5.5 - 10.5 mm 2 x 8 - 12.5 mm

KEL-DPU-HD 24|32

Artikelnummer	73942	Höhe	14 mm
EAN	4251269324338	Aufbauhöhe	14 mm
Verpackungseinheit	10	Farbe	blau (ähnlich RAL 5005)
Für max. Anzahl Leitungen	32	Oberflächenrauheit (ISO 4287)	Ra = 0,421 µm
Max. Kabeldurchmesser	6,3 mm	Ausbruchgröße	112 x 36 mm
Länge	147 mm	Gewinde	M4
Breite	58 mm	Für min. Blechstärke	1,5 mm
		Für max. Blechstärke	2 mm
		Anzahl Schraublöcher	4
		Durchmesser Schraublöcher	4 mm
		Klemmbereich	32 x 3.2 - 6.3 mm