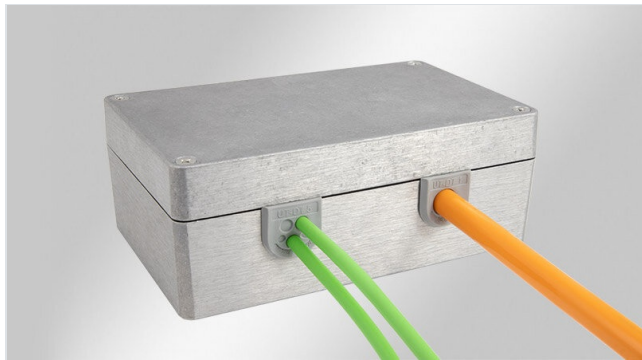


UT-DT | Nedělená kabelová průchodka ve tvaru U

pro kabely bez konektorů, montáž bez náradí / až do IP54



Kabelová průchodka UT-DT slouží k zavedení kabelů bez konektorů. Lze ji použít všude tam, kde je možné použít kabelových průchodek UT.

Její použití umožňuje zvýšit hustotu montáže kabelů. Tloušťka stěny skříně se může pohybovat od 1,0 do 4,0 mm.

Průchodka je vhodná pro všechny standardní typy skříní, jako jsou plastové, kovové a neželezné skříně.

Při správném postupu je po přišroubování víka zajištěn dostatečný tlak na průchodka, což zajistí utěsnění kabelu v třídě ochrany IP54.

IP54

HL3
EN 45545-2

ECOLAB
certified

UV
ISO 4892-2A

RoHS
compliant

REACH
COMPLIANCE

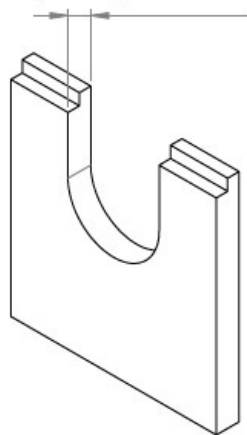
Made in
Germany

Ausbruch | Cut-out

Gehäuse mit Nut – Federsystem

Housing with tongue and groove system

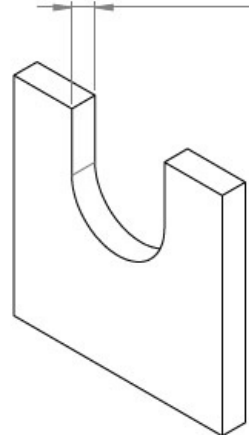
Wanddicke | Wall thickness
1,0 mm – 4,0 mm



Gehäuse ohne Nut - Federsystem

Housing without tongue and groove system

Wanddicke | Wall thickness
1,0 mm – 4,0 mm

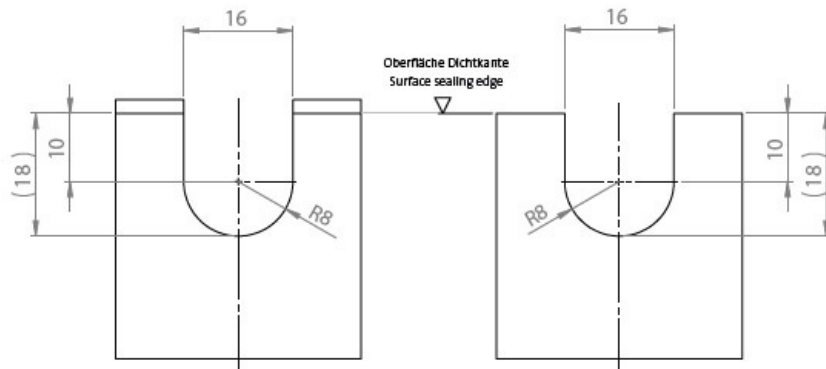


Ausbruch mit Nut

Cut-out with groove

Ausbruch ohne Nut

Cut-out without groove



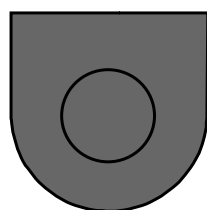
Specifikace

Výhody

- Jednou průchodkou lze vést až pět kabelů
- Pro tloušťku stěny skříně 1 - 4 mm
- Snadná instalace bez nářadí
- Ekonomicky výhodné řešení

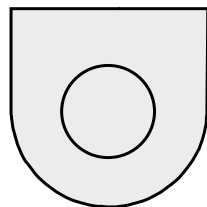
Stupeň krytí IP (EN 60529)	IP54
Materiál	Elastomer
Třída hořlavosti	UL94-V0, samozhášivý
Teplota	-40 C° až 100 C°
Vlastnosti	UV stabilní, bez silikonu, bez halogenu
Typ montáže	Zacvakávací

Typy a velikosti výrobků



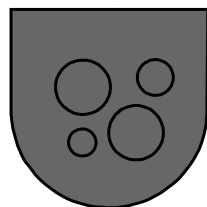
Obj.č. **56120**
EAN **4251269336553**
Bal. **10**
Pro počet kabelů **1**
Barva **Černá**
Délka **23,5 mm**
Šířka **23 mm**

Výška **11 mm**
Instalační výška **5 mm**
Pro min. tloušťku plechu **1 mm**
Pro max. tloušťku plechu **4 mm**
Pro průměry kabelů **1 x 1 - 11 mm**



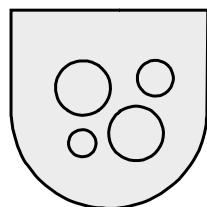
Obj.č. **56020**
EAN **4251269335945**
Bal. **10**
Pro počet kabelů **1**
Barva **Šedá (podobná RAL 7035)**
Délka **23,5 mm**
Šířka **23 mm**

Výška **11 mm**
Instalační výška **5 mm**
Pro min. tloušťku plechu **1 mm**
Pro max. tloušťku plechu **4 mm**
Pro průměry kabelů **1 x 1 - 11 mm**



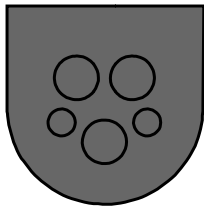
Obj.č. **56121**
EAN **4251269336560**
Bal. **10**
Pro počet kabelů **4**
Barva **Černá**
Délka **23,5 mm**
Šířka **23 mm**

Výška **11 mm**
Instalační výška **5 mm**
Pro min. tloušťku plechu **1 mm**
Pro max. tloušťku plechu **4 mm**
Pro průměry kabelů **1 x 1 - 3.2 mm**
1 x 1 - 4.2 mm
2 x 1 - 6.4 mm



Obj.č. **56021**
EAN **4251269335952**
Bal. **10**
Pro počet kabelů **4**
Barva **Šedá (podobná RAL 7035)**
Délka **23,5 mm**
Šířka **23 mm**

Výška **11 mm**
Instalační výška **5 mm**
Pro min. tloušťku plechu **1 mm**
Pro max. tloušťku plechu **4 mm**
Pro průměry kabelů **1 x 1 - 3.2 mm**
1 x 1 - 4.2 mm
2 x 1 - 6.4 mm

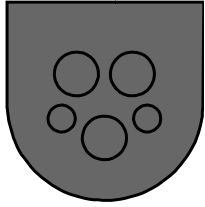


Obj.č.
EAN
Bal.
Pro počet kabelů
Barva
Délka
Šířka

56122
4251269336577
10
5
Černá
23,5 mm
23 mm

Výška
Instalační výška
Pro min. tloušťku plechu
Pro max. tloušťku plechu
Pro průměry kabelů

11 mm
5 mm
1 mm
4 mm
2 x 1 - 3.2 mm
3 x 1 - 5.2 mm



Obj.č.
EAN
Bal.
Pro počet kabelů
Barva
Délka
Šířka

56022
4251269335969
10
5
Šedá (podobná RAL 7035)
23,5 mm
23 mm

Výška
Instalační výška
Pro min. tloušťku plechu
Pro max. tloušťku plechu
Pro průměry kabelů

11 mm
5 mm
1 mm
4 mm
2 x 1 - 3.2 mm
3 x 1 - 5.2 mm

icotek[®]
smart cable management