

Průchodkový rámeček s konektorem Han 3A / Han 4A / IP65 / UL typ 12



Průchodkový systém MIS pro zavedení kabelů s konektory i bez nich v kombinaci s rozhraním pro přenos signálů a napájení přes konektor HAN 3A nebo HAN 4A. Přímě do děleného rámečku lze zasunout průmyslový konektor velikosti 3A nebo 4A. Kabely o průměru 1 až 15 mm lze vést, utěsnit a odlehčit v tahu v souladu s EN 62444.

Průchodkový systém se skládá z rámečku (montážní pouzdro pro konektor 3A/4A), krytu, dvou šroubů a zajišťovacího prvku. Protikus se skládá z pouzdra pro kolíkový konektor 3A/4A a kabelové vložky, buď M20 pro průměr kabelu 6 - 12 mm nebo M25 pro průměr kabelu 13 - 18 mm. MIS je CE kompatibilní a je vhodný pro konektory mnoha výrobců.

Kabelové vložky se zasunou do rámečku a automaticky se upevní. Po úplném sestavení se kryt přišroubuje. Konektor se pak připojí a zaaretuje na místě pomocí integrovaného zajišťovacího prvku. Pro nepotřebné konektory je k dispozici ochranný kryt. Tento kryt je k dispozici samostatně jako příslušenství.

Kombinace průmyslového konektoru a kabelového rámečku šetří další výřezy a tím i místo.

Vstříkované těsnění na zadní straně dosahuje stupně krytí IP65. IP65 je také dosaženo v aplikacích s dvojími vložkami! Volitelný ochranný kryt dosahuje třídy ochrany IP54.

Tento produkt je k dispozici v různých verzích: S ocelovými šrouby nebo šrouby z nerezové oceli. Je také možné integrovat závitová pouzdra. Zeptejte se nás na požadovanou variantu.

IP54

UL
1977

ECOLAB
certified

IP55

UL
ECBT2

HL3
EN 45545-2

IP64

IEC
61984

RoHS
compliant

IP65

IK04

REACH
COMPLIANCE

UL TYPE
12

CE

Made in
Germany

UL
in progress

UV
ISO 4892-2A

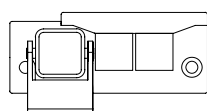
Specifikace

Stupeň krytí IP (EN 60529)	IP54, IP55, IP64, IP65
UL Type (UL 50E)	UL Type 12
Materiál	Polyamid
Třída hořlavosti	
Teplota	-40 C° až 120 C°
Vlastnosti	odolnost proti vibracím, UV stabilní, bez halogenu, bez silikonu, antikorozi (V2A verze)

Výhody

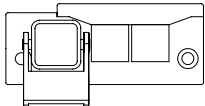
- Úspora místa díky mnoha možným kombinacím průmyslových konektorů a rámečků
- Záruka na předem zakončené kabely zůstává zachována
- 3A / 4A konektory a kabely lze kombinovat v jednom rámečku
- Vysoká stabilita, odolnost proti vibracím
- Velmi snadná montáž
- Vysoká flexibilita
- Stupeň krytí IP65 / UL typ 12 (s těsněním a správným výběrem kabelových vložek)
- Odlehčení v tahu podle EN 62444
- CE kompatibilní a je vhodný pro konektory mnoha výrobců

Typy a velikosti výrobků

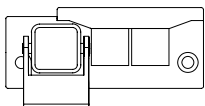


Obj.č.	55500
EAN	4251269337185
Bal.	5
Pro počet kabelů	4
Max. průměr kabelu	15 mm
Cable gland	M20 (Ø 6 - 12 mm)
Délka	98 mm

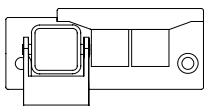
Šířka	40,5 mm
Výška	20 mm
Instalační výška	119 mm
Velikost výřezu	65 x 24 mm
Počet otvorů	2
Průměr otvorů pro šrouby	5,8 mm
Materiál šroubů	Pozinkovaná ocel
Vhodné pro vložky	2 x KT malé



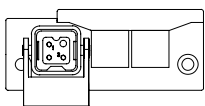
Obj.č.	55500.200	Šířka	40,5 mm
EAN	4251269337253	Výška	20 mm
Bal.	5	Instalační výška	119 mm
Pro počet kabelů	4	Velikost výřezu	65 × 24 mm
Max. průměr kabelu	15 mm	Počet otvorů	2
Cable gland	M20 (Ø 6 - 12 mm)	Průměr otvorů pro šrouby	5,8 mm
Délka	98 mm	Materiál šroubů	Nerezová ocel (V2A)
		Vhodné pro vložky	2 x KT malé



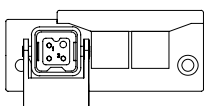
Obj.č.	55501	Šířka	40,5 mm
EAN	4251269337192	Výška	20 mm
Bal.	5	Instalační výška	119 mm
Pro počet kabelů	4	Velikost výřezu	65 × 24 mm
Max. průměr kabelu	15 mm	Počet otvorů	2
Cable gland	M25 (Ø 13 - 18 mm)	Průměr otvorů pro šrouby	5,8 mm
Délka	98 mm	Materiál šroubů	Pozinkovaná ocel
		Vhodné pro vložky	2 x KT malé



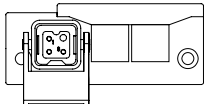
Obj.č.	55501.200	Šířka	40,5 mm
EAN	4251269337291	Výška	20 mm
Bal.	5	Instalační výška	119 mm
Pro počet kabelů	4	Velikost výřezu	65 × 24 mm
Max. průměr kabelu	15 mm	Počet otvorů	2
Cable gland	M25 (Ø 13 - 18 mm)	Průměr otvorů pro šrouby	5,8 mm
Délka	98 mm	Materiál šroubů	Nerezová ocel (V2A)
		Vhodné pro vložky	2 x KT malé



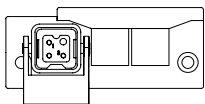
Obj.č.	55502	Šířka	40,5 mm
EAN	4251269337208	Výška	20 mm
Bal.	5	Instalační výška	119 mm
Pro počet kabelů	4	Velikost výřezu	65 × 24 mm
Max. průměr kabelu	15 mm	Počet otvorů	2
Cable gland	M20 (Ø 6 - 12 mm)	Průměr otvorů pro šrouby	5,8 mm
Délka	98 mm	Materiál šroubů	Pozinkovaná ocel
		Vhodné pro vložky	2 x KT malé



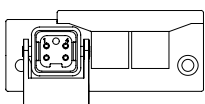
Obj.č.	55502.200	Šířka	40,5 mm
EAN	4251269337338	Výška	20 mm
Bal.	5	Instalační výška	119 mm
Pro počet kabelů	4	Velikost výřezu	65 × 24 mm
Max. průměr kabelu	15 mm	Počet otvorů	2
Cable gland	M20 (Ø 6 - 12 mm)	Průměr otvorů pro šrouby	5,8 mm
Délka	98 mm	Materiál šroubů	Nerezová ocel (V2A)
		Vhodné pro vložky	2 x KT malé



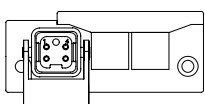
Obj.č.	55503	Šířka	40,5 mm
EAN	4251269337215	Výška	20 mm
Bal.	5	Instalační výška	119 mm
Pro počet kabelů	4	Velikost výřezu	65 × 24 mm
Max. průměr kabelu	15 mm	Počet otvorů	2
Cable gland	M25 (Ø 13 - 18 mm)	Průměr otvorů pro šrouby	5,8 mm
Délka	98 mm	Materiál šroubů	Pozinkovaná ocel
		Vhodné pro vložky	2 x KT malé



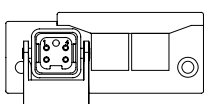
Obj.č.	55503.200	Šířka	40,5 mm
EAN	4251269337376	Výška	20 mm
Bal.	5	Instalační výška	119 mm
Pro počet kabelů	4	Velikost výřezu	65 × 24 mm
Max. průměr kabelu	15 mm	Počet otvorů	2
Cable gland	M25 (Ø 13 - 18 mm)	Průměr otvorů pro šrouby	5,8 mm
Délka	98 mm	Materiál šroubů	Nerezová ocel (V2A)
		Vhodné pro vložky	2 x KT malé



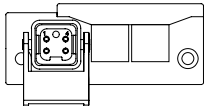
Obj.č.	55504	Šířka	40,5 mm
EAN	4251269337222	Výška	20 mm
Bal.	5	Instalační výška	119 mm
Pro počet kabelů	4	Velikost výřezu	65 × 24 mm
Max. průměr kabelu	15 mm	Počet otvorů	2
Cable gland	M20 (Ø 6 - 12 mm)	Průměr otvorů pro šrouby	5,8 mm
Délka	98 mm	Materiál šroubů	Pozinkovaná ocel
		Vhodné pro vložky	2 x KT malé



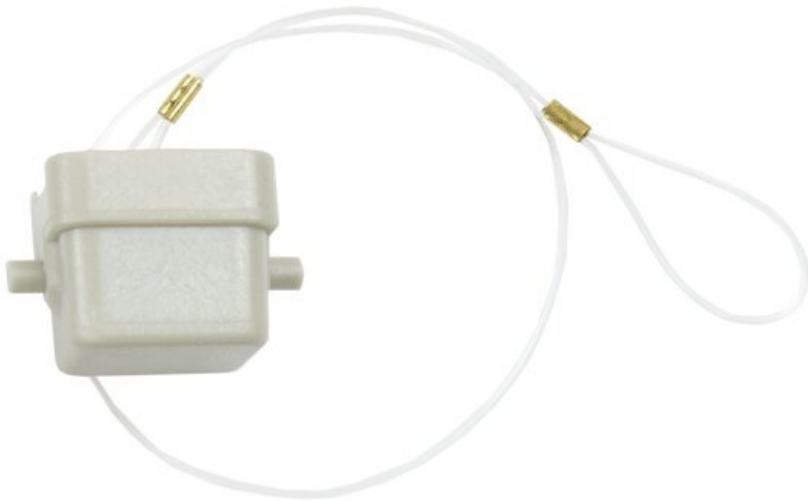
Obj.č.	55504.200	Šířka	40,5 mm
EAN	4251269337413	Výška	20 mm
Bal.	5	Instalační výška	119 mm
Pro počet kabelů	4	Velikost výřezu	65 × 24 mm
Max. průměr kabelu	15 mm	Počet otvorů	2
Cable gland	M20 (Ø 6 - 12 mm)	Průměr otvorů pro šrouby	5,8 mm
Délka	98 mm	Materiál šroubů	Nerezová ocel (V2A)
		Vhodné pro vložky	2 x KT malé



Obj.č.	55505	Šířka	40,5 mm
EAN	4251269337239	Výška	20 mm
Bal.	5	Instalační výška	119 mm
Pro počet kabelů	4	Velikost výřezu	65 × 24 mm
Max. průměr kabelu	15 mm	Počet otvorů	2
Cable gland	M25 (Ø 13 - 18 mm)	Průměr otvorů pro šrouby	5,8 mm
Délka	98 mm	Materiál šroubů	Pozinkovaná ocel
		Vhodné pro vložky	2 x KT malé



Obj.č.	55505.200	Šířka	40,5 mm
EAN	4251269337451	Výška	20 mm
Bal.	5	Instalační výška	119 mm
Pro počet kabelů	4	Velikost výřezu	65 x 24 mm
Max. průměr kabelu	15 mm	Počet otvorů	2
Cable gland	M25 (Ø 13 - 18 mm)	Průměr otvorů pro šrouby	5,8 mm
Délka	98 mm	Materiál šroubů	Nerezová ocel (V2A)
		Vhodné pro vložky	2 x KT malé



Obj.č.	55512
EAN	4251269337246
Bal.	5



Obj.č.	55513
EAN	4251269337567
Bal.	5

